

Expérience de 20 ans du Groupe d'Etude des Lymphomes en Tunisie (GELT)

Mohamed Adnène LAATIRI

pour le

Groupe d'Etude des Lymphomes en Tunisie
(GELT)

Journée ROCHE

Hammamet, 4 Mars 2017

Groupe d'Etude des Lymphomes en Tunisie (GELT)

- Créé en Juin 1996
- 6 services d'Hématologie
- 3 services d'Oncologie



4 versions

- **LNH 97 :**
Janvier 1997 - Juin 2002 : 196 patients
- **LNH 2002 :**
Juillet 2002 - Décembre 2005 : 195 patients
- **LNH 2008 :**
Septembre 2008 - Décembre 2011 : 229 patients
- **LNH 2013 :**
Janvier 2013 - Décembre 2014 : 169 patients

LNH 97

LNH 97

	16	55	65
0	97-1 3 CHOP14 + <u>Rx</u>		97-4 4 miniCEOP21 + <u>Rx</u>
1-3	97-2 4 ACVBP14 + <u>Conso</u>	97-3 8 CHOP21	97-5 6 miniCEOP21 97-6 6 CVP21

LNH 2002

LNH 2002

	16	60	70
0	2002-1 3 CHOP14 + Rx		2002-4 4 miniCEOP21 + Rx
1	2002-2A 4 ACVBP14 + Conso	2002-3 8 R-CHOP21	2002-5 6 miniCEOP21
2-3	2002-2B 4 R-ACVBP14 + Auto		

Synthèse
General review

**Bulletin du
Cancer**
Société Française du Cancer

Volume 97 • N° 4 • avril 2010

John Libbey Eurotext

Expérience tunisienne dans la prise en charge des lymphomes agressifs de l'adulte : à propos de 337 patients

Tunisian experience in the treatment of aggressive non Hodgkin's lymphoma in adults: about 337 patients

M.A. Laatiri¹, M. Elloumi², Z. Belhaj Ali³, T. Ben Othmen⁴, F. Msadek⁵, N. Toumi⁶, N. Bouaouina⁷, J. Daoud⁸, M. Maalej⁹, H. Ghanem¹⁰, B. Meddeb³

LNH 2008

LNH 2008

	16	60	70	75
0		2008-1 6 R-CHOP14		2008-4 6 R-CHOP21
1		2008-2A 8 R-CHOP14	2008-3 8 R-CHOP21	2008-5 6 R- miniCHOP21
2-3		2008-2B 4 R-ACVBP14 + Auto		

LNH 2013

LNH 2013

	16	60	75
0	2013-1 6 R-CHOP21		2013-4 6 R-mini- CHOP21
1	2013-2A 8 R-CHOP21	2013-3 8 R-CHOP21	
2-3	2013-2B 4-5 R-CHOP14 + Auto		

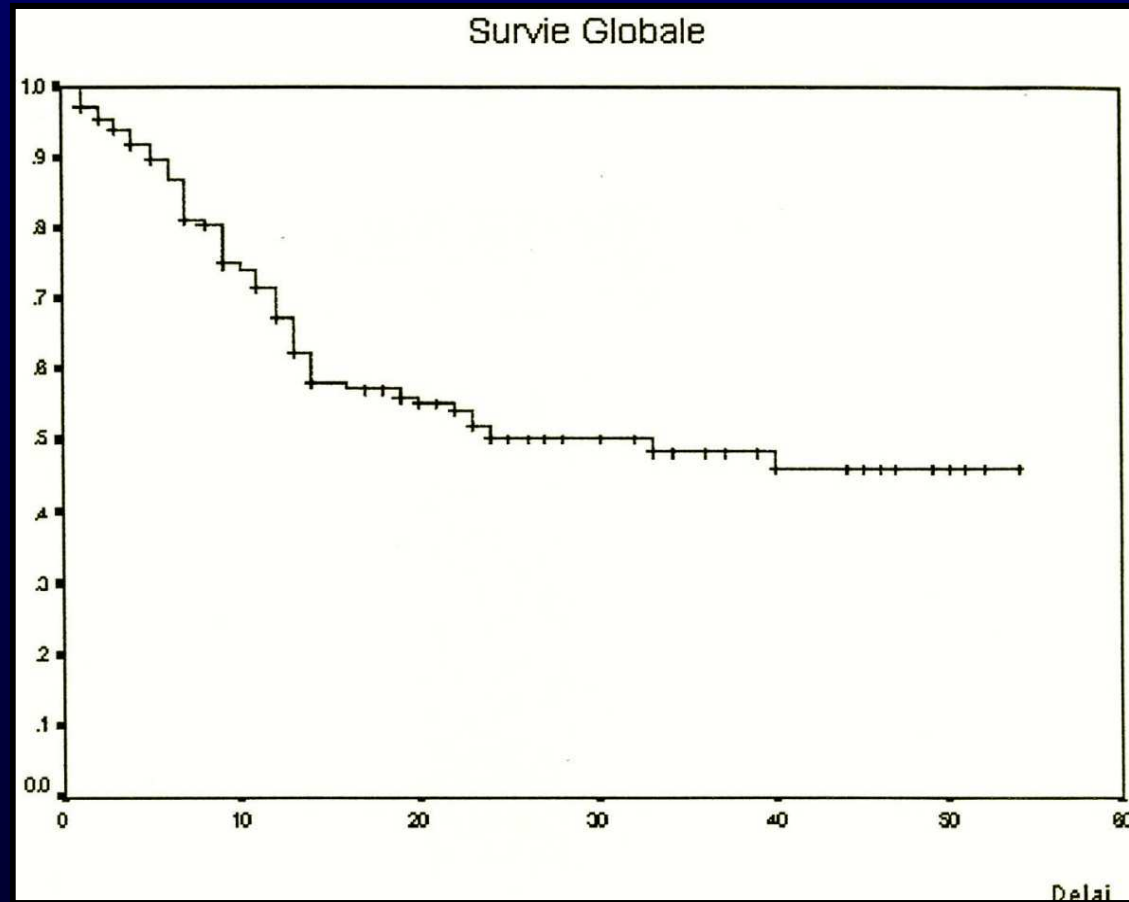
DLBCL

■ Survie Globale

- LNH 97: 45% (B et T)
- LNH 2002: 58% (B et T); **B: 64%**
- LNH 2008: 75%
- LNH 2013: 78%

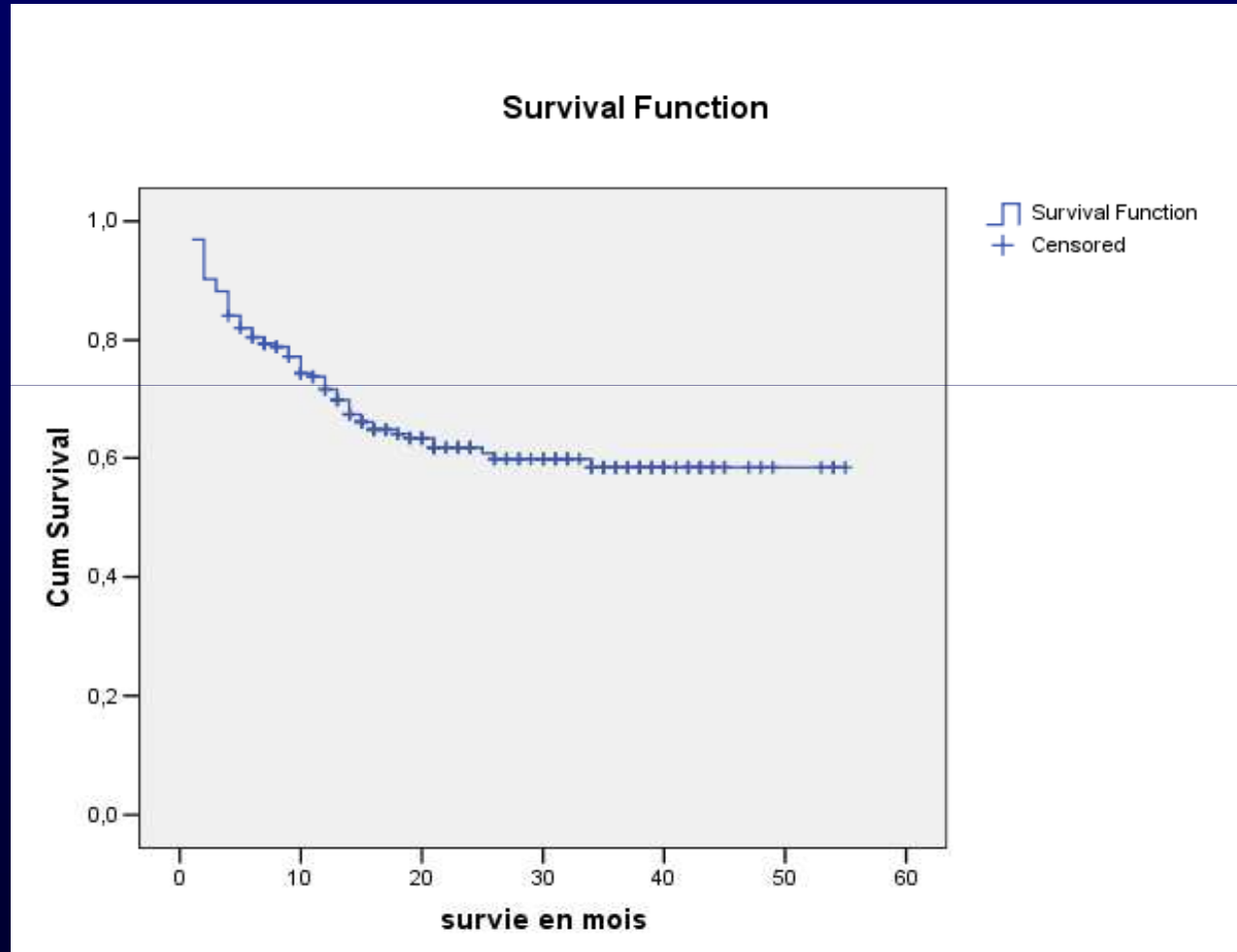
LNH 97 (B et T)

OS = 45%



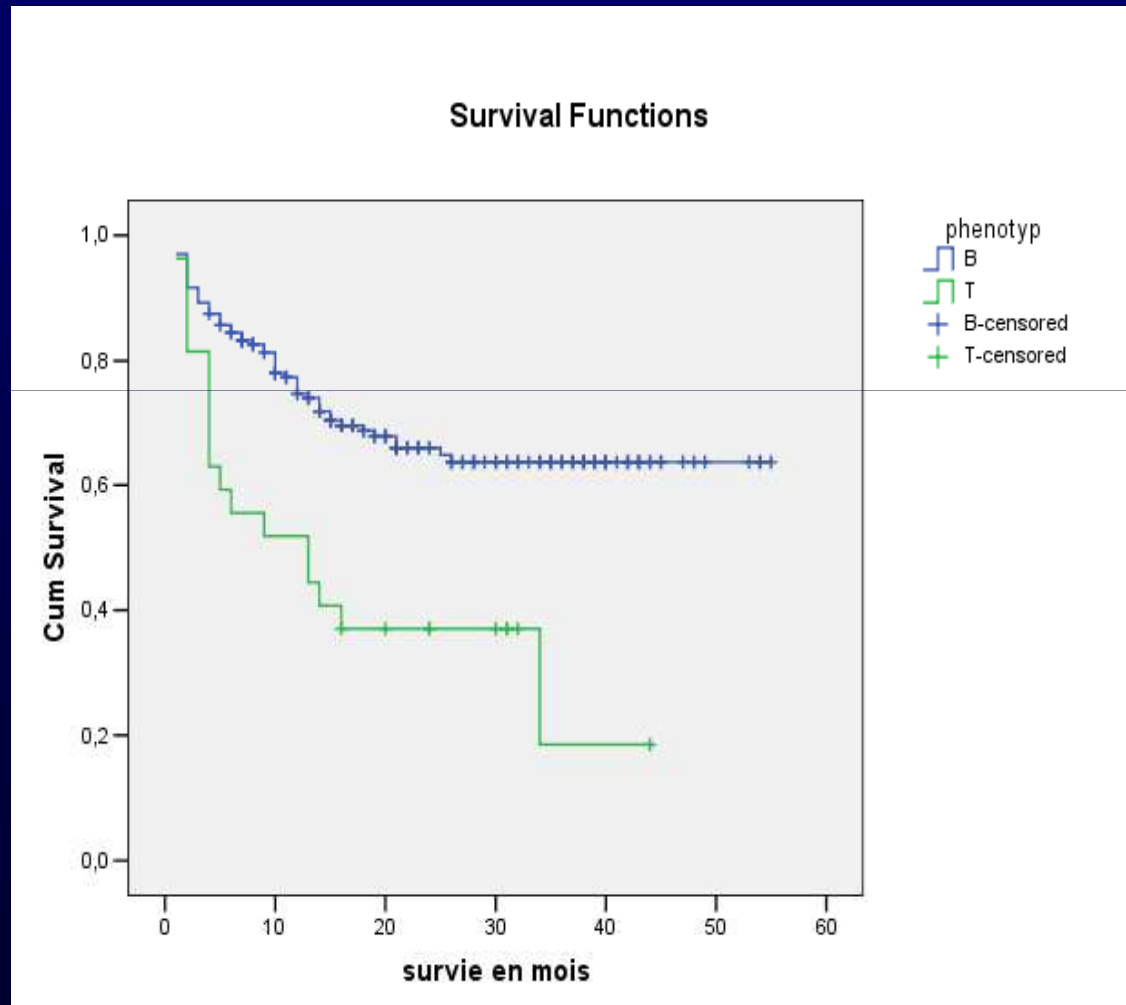
LNH 2002 (B et T)

OS = 58%



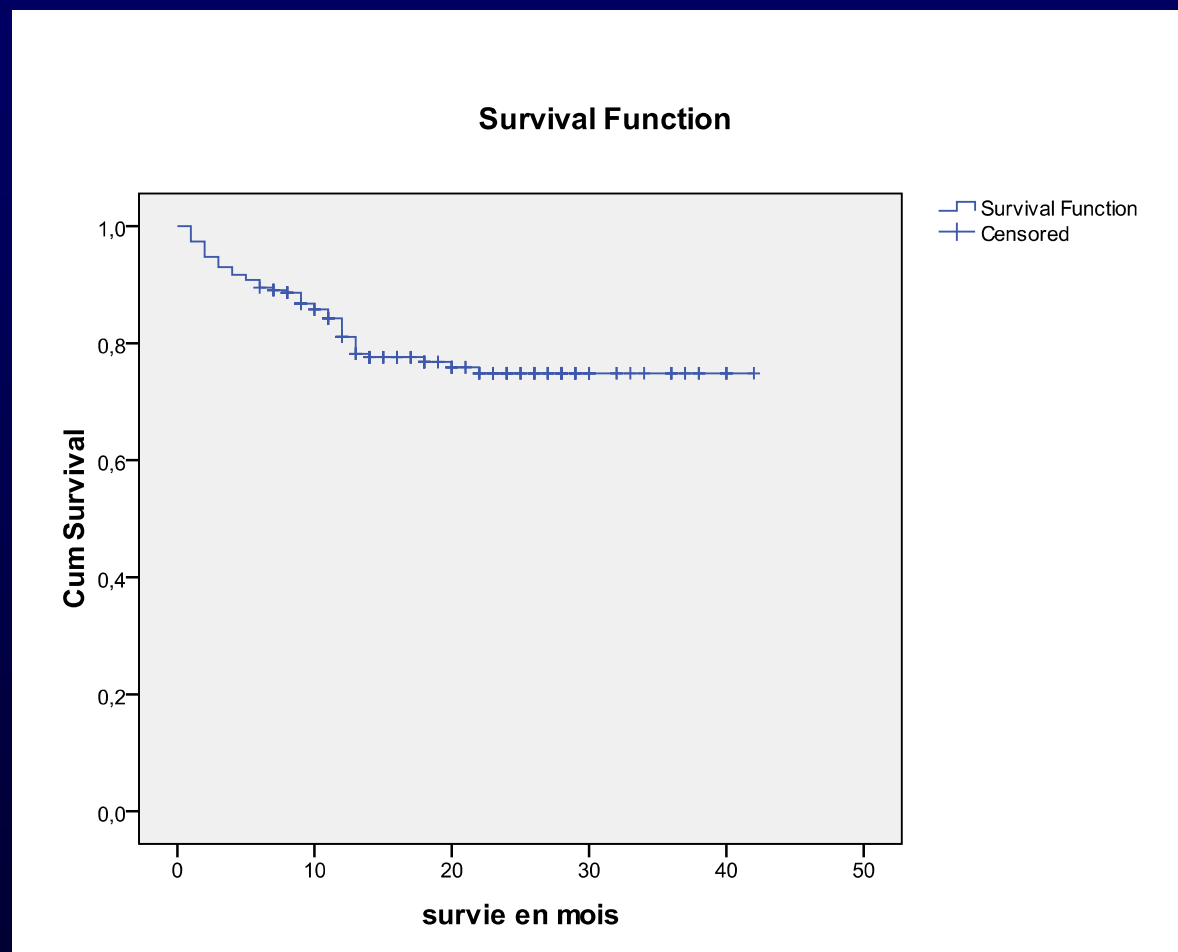
LNH 97 et LNH 2002

OS = 64% (B)



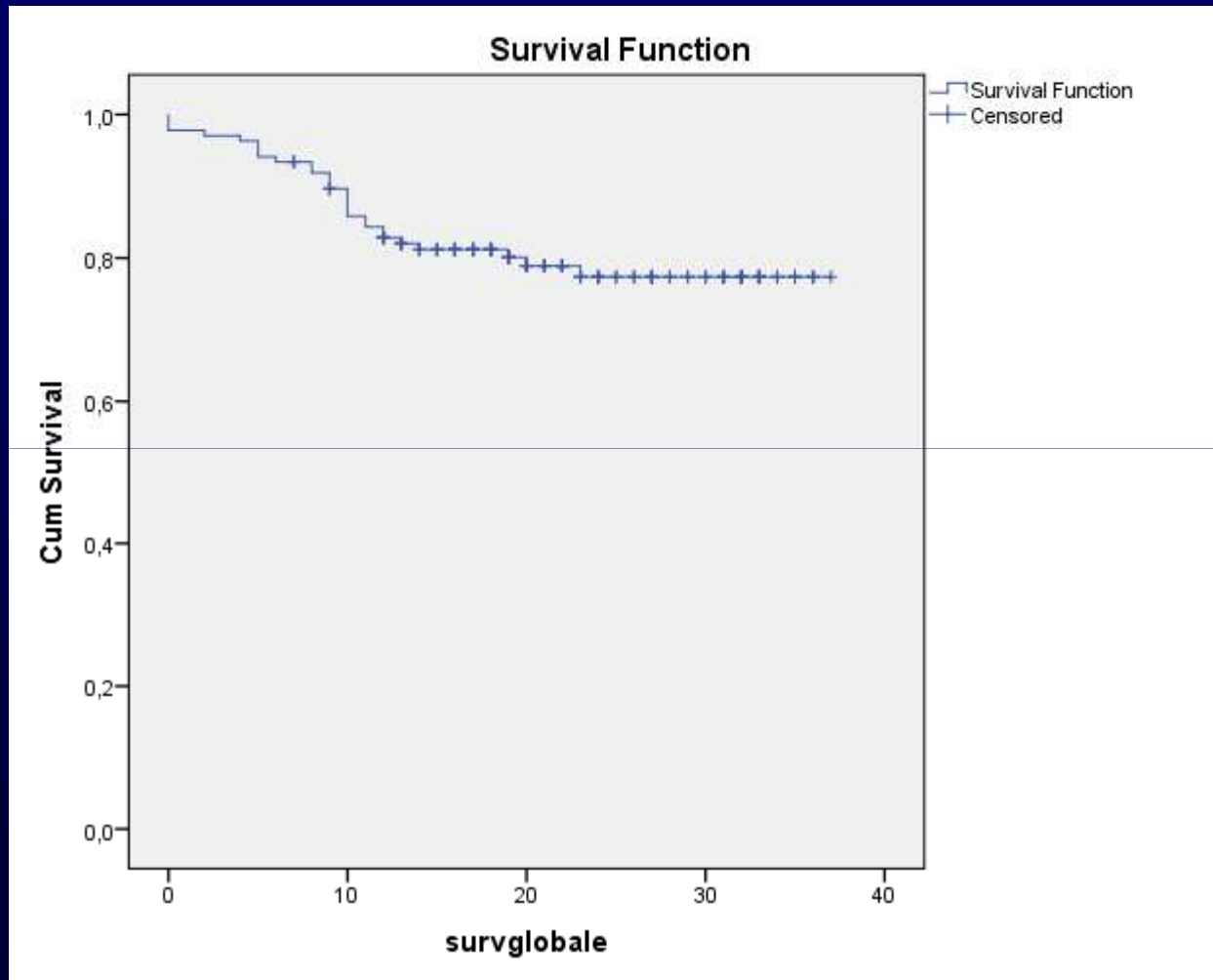
LNH 2008

OS = 75%



LNH 2013

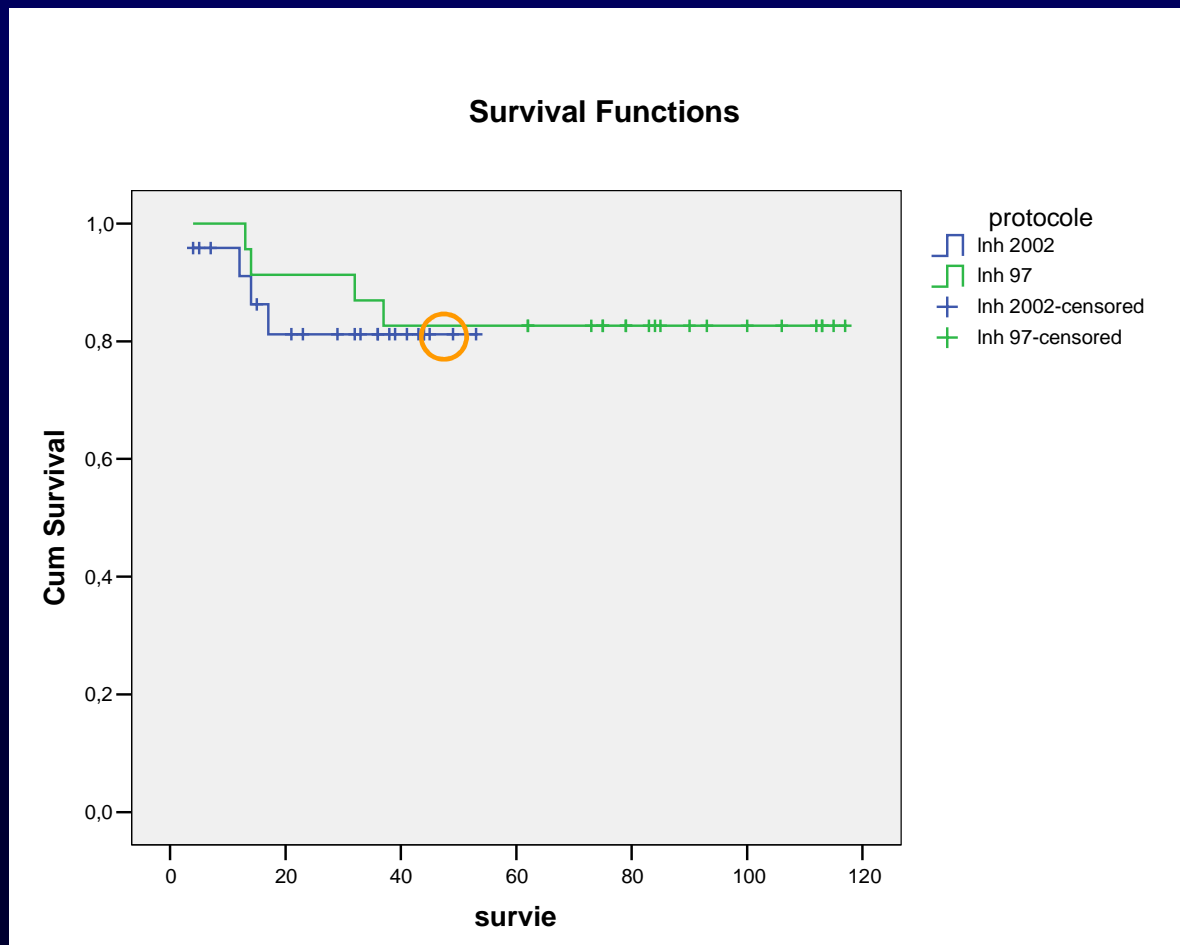
OS = 78%



DLBCL

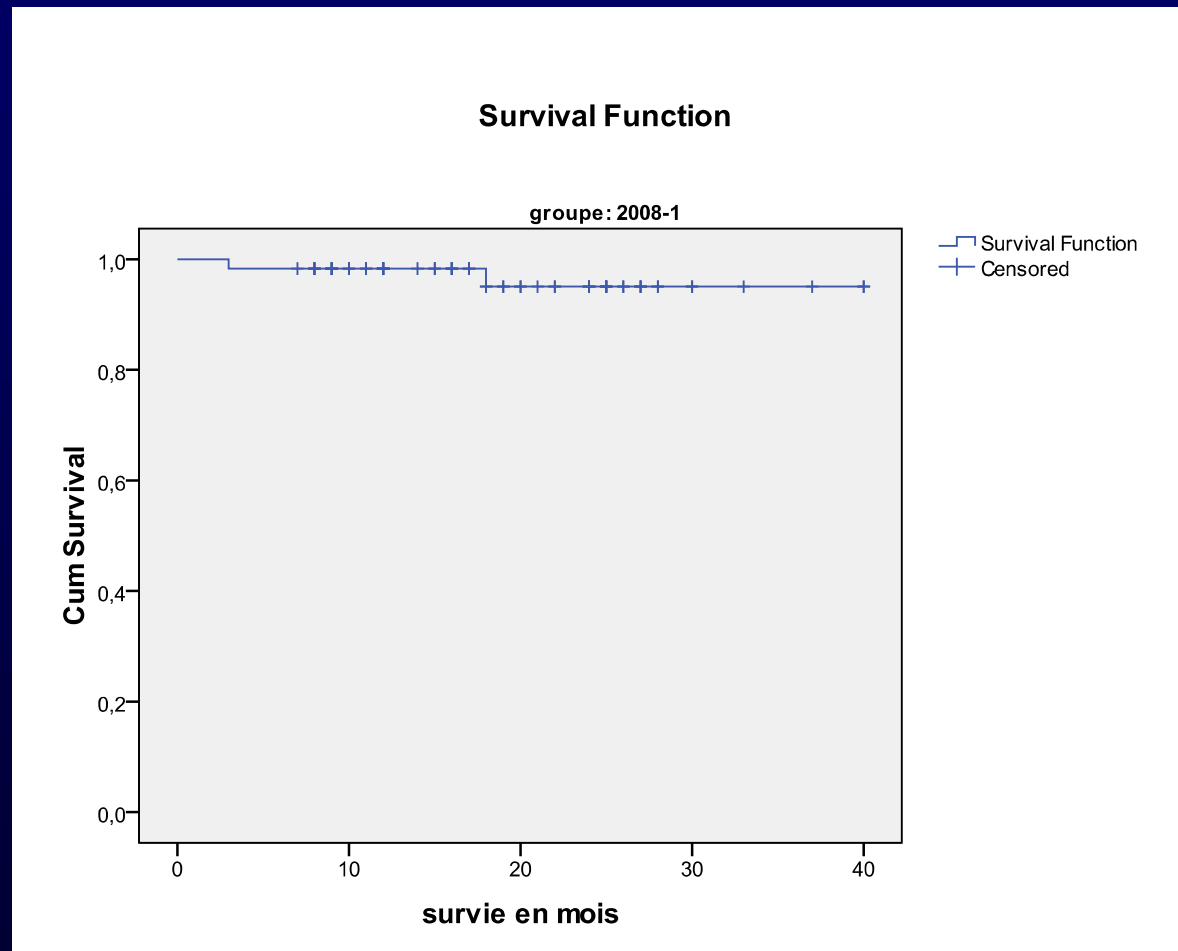
- **Sujet jeune et âgé IPI=0**
 - LNH 97-1: 3 CHOP + RT
 - LNH 2002-1: 3 CHOP + RT
 - LNH 2008-1: 6 R-CHOP14
 - LNH 2013-1: 6 R-CHOP21

LNH 97-1 et LNH 2002-1 OS = 90%



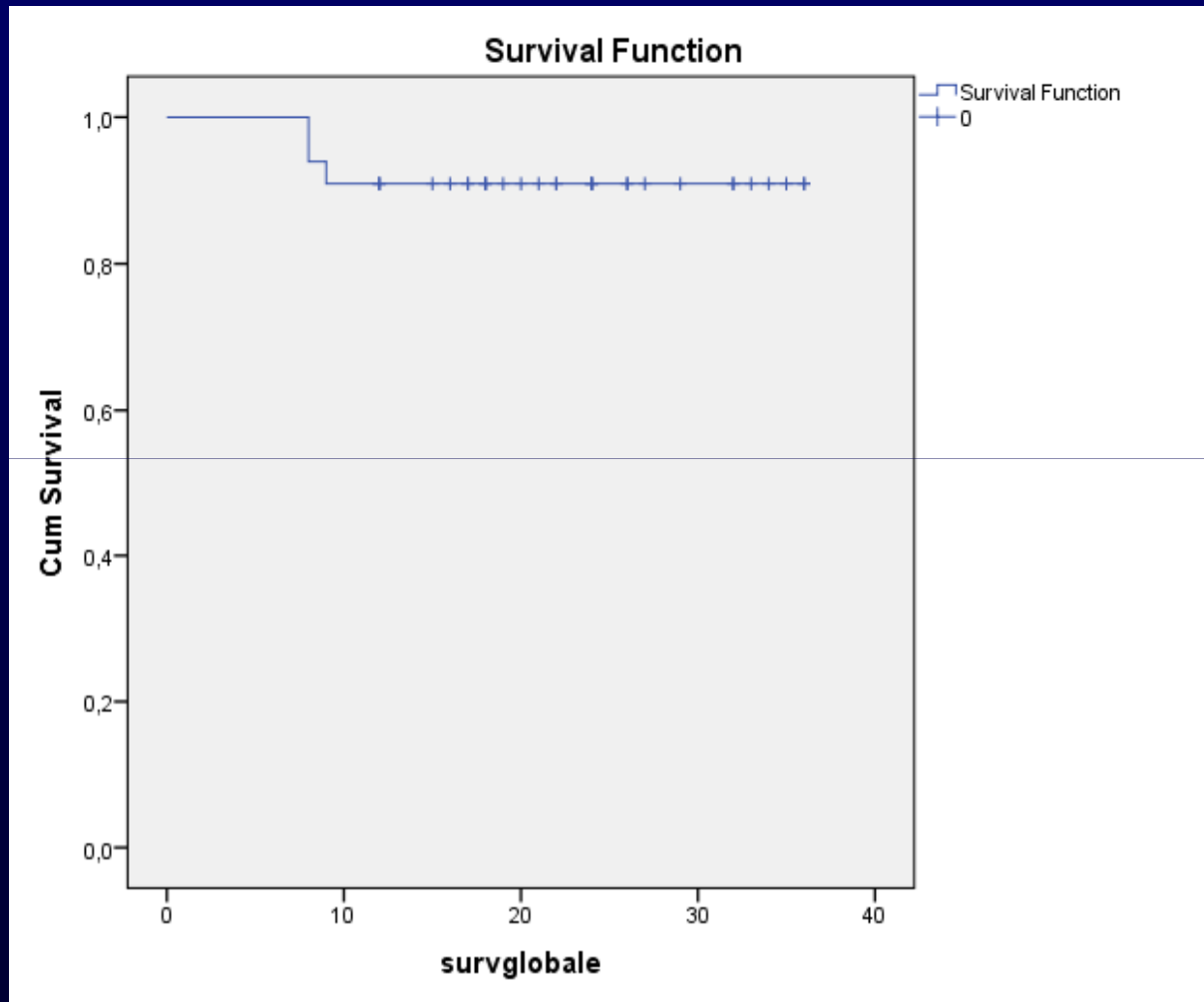
LNH 2008-1

OS = 93%



LNH 2013-1

OS = 90 %



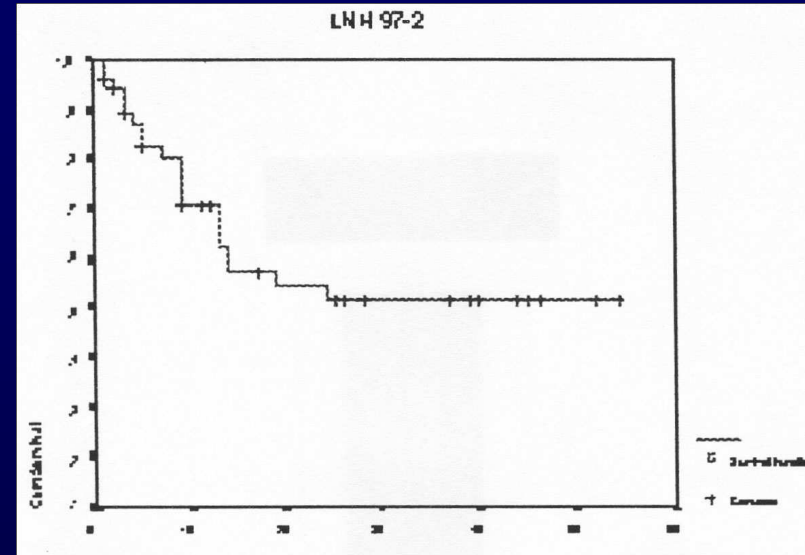
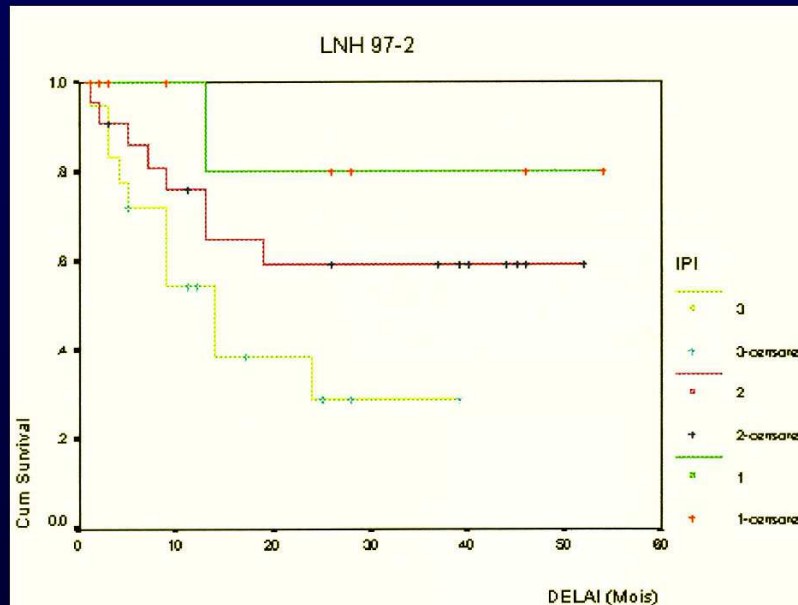
DLBCL

- **Sujet jeune IPI=1**
 - LNH 97-2: 4 ACVBP + conso
 - LNH 2002-2A: 4 ACVBP + conso
 - LNH 2008-2A: 8 R-CHOP14
 - LNH 2013-2A: 8 R-CHOP21

LNH 97-2

OS = 80%

OS 4 y : 50 %



OS 4 y :

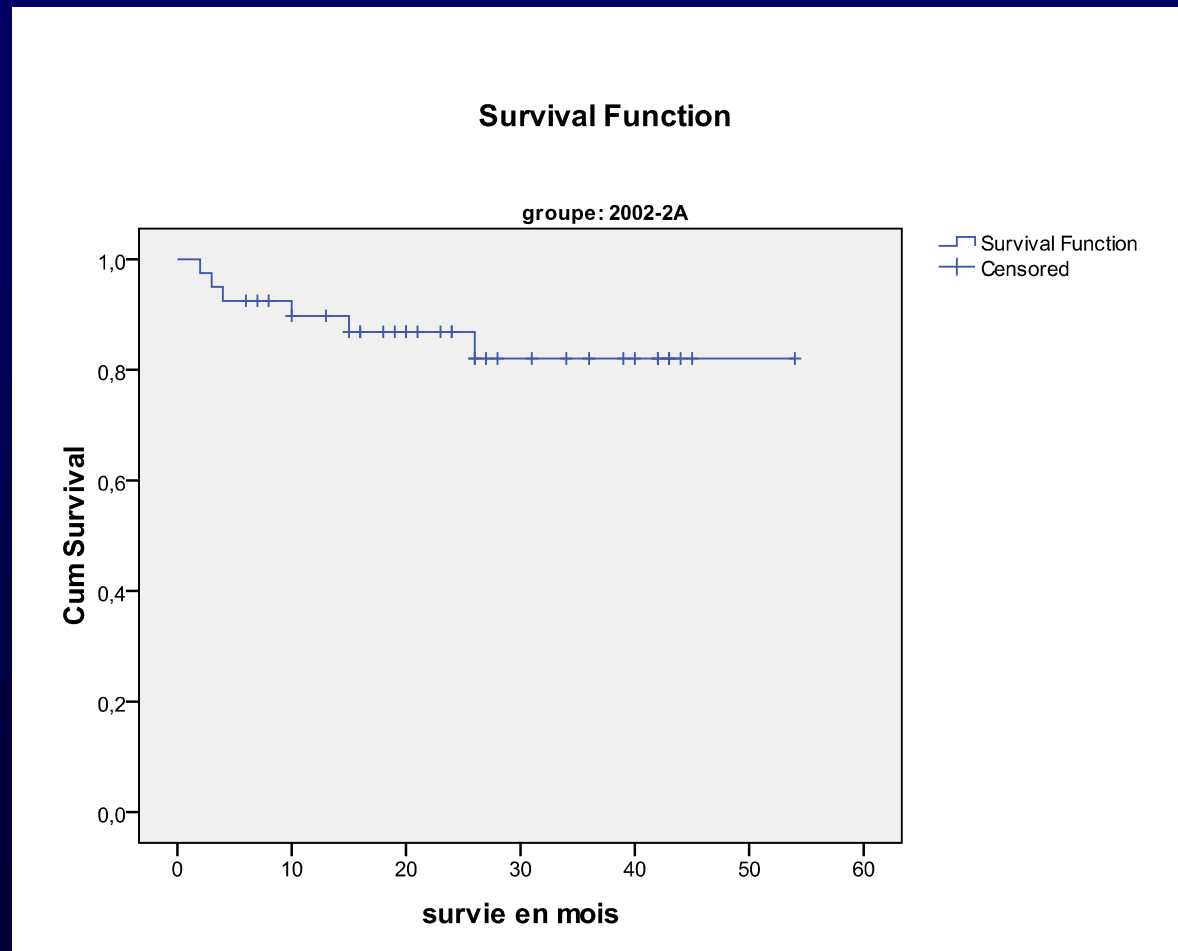
1 facteur : 80 %

2 facteurs : 60 %

3 facteurs : 28 %

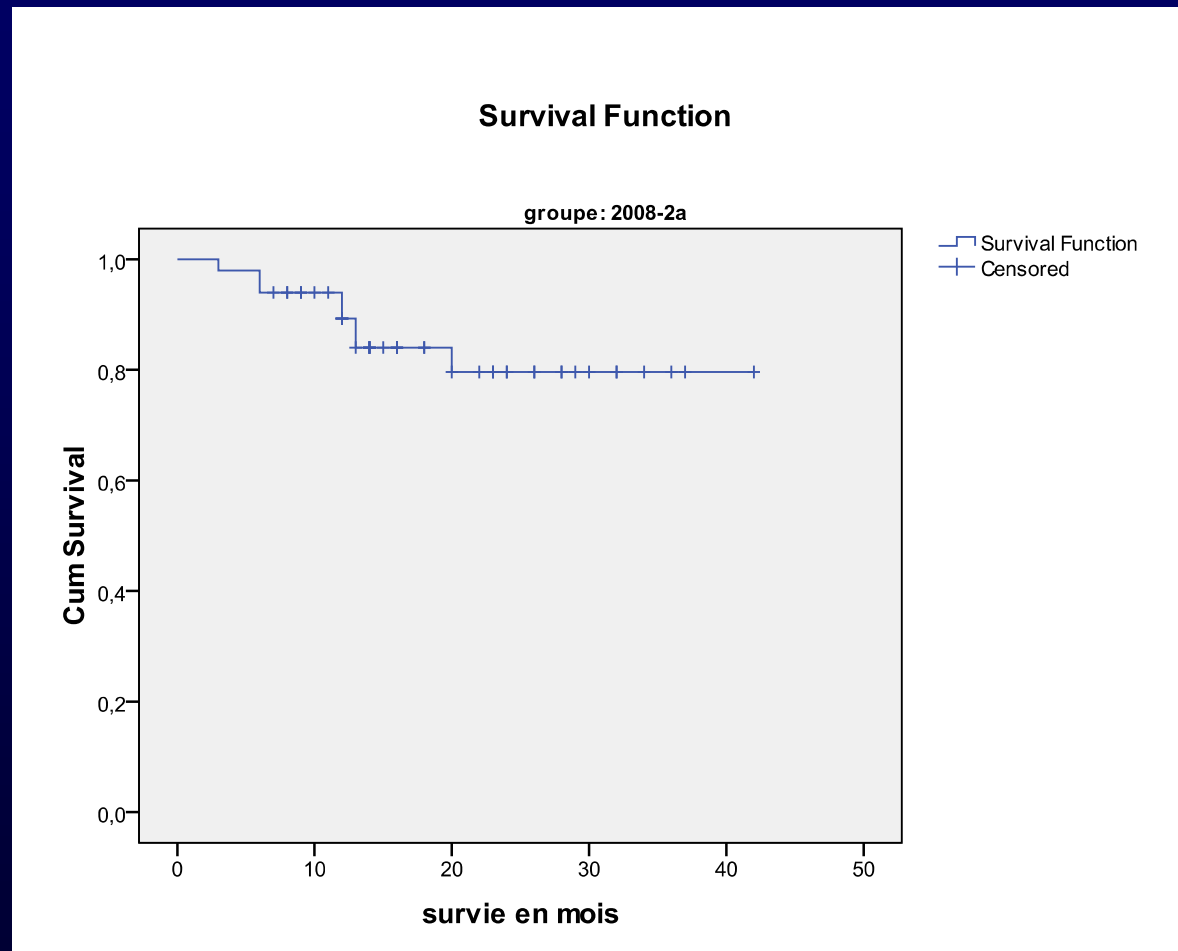
LNH 2002-2A

OS = 82%



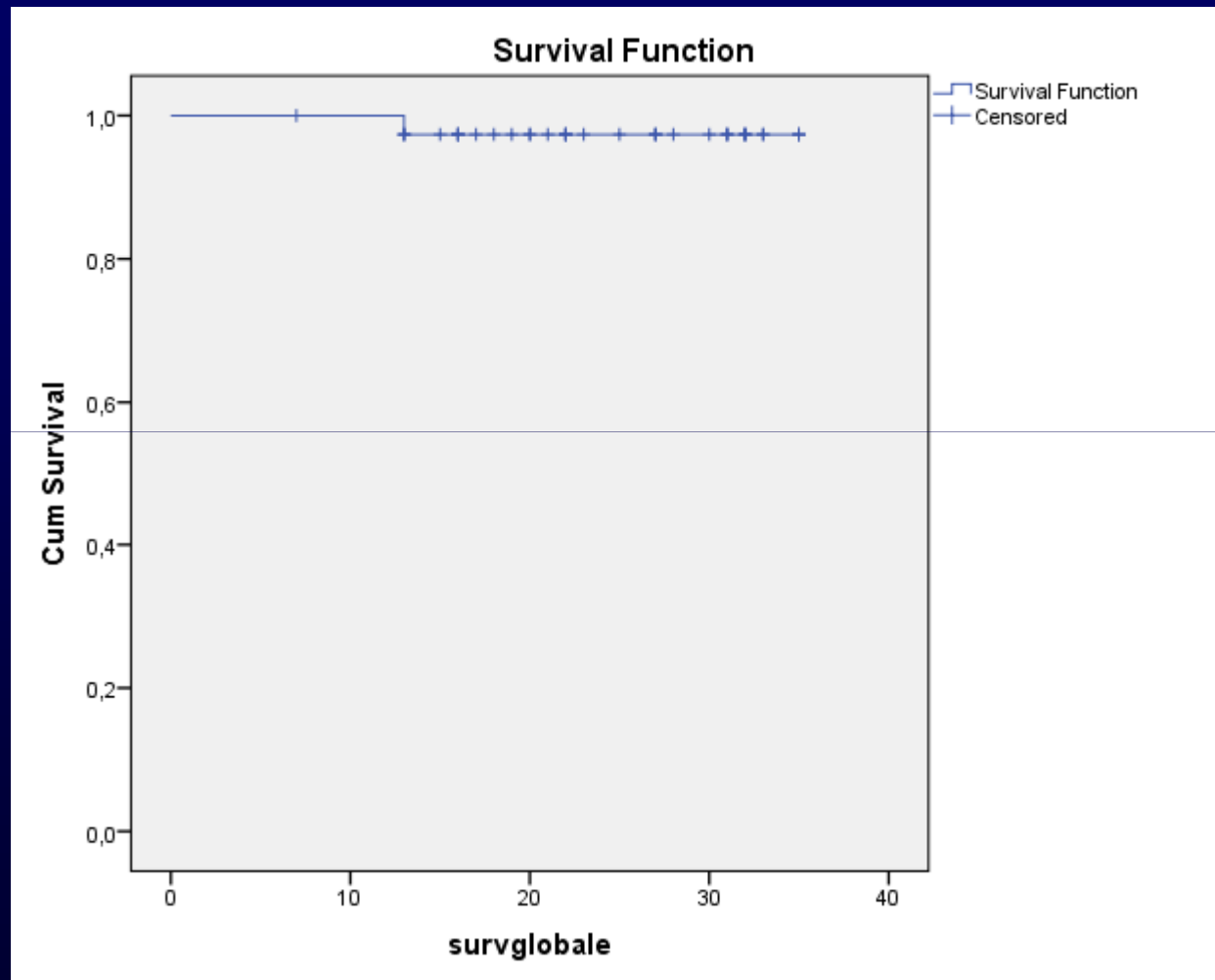
LNH 2008-2A

OS = 79%



LNH 2013-2A

OS = 97 %



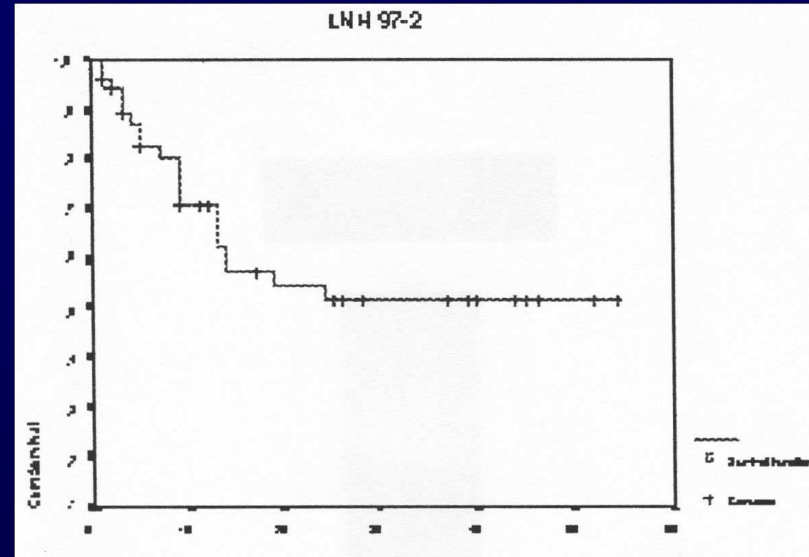
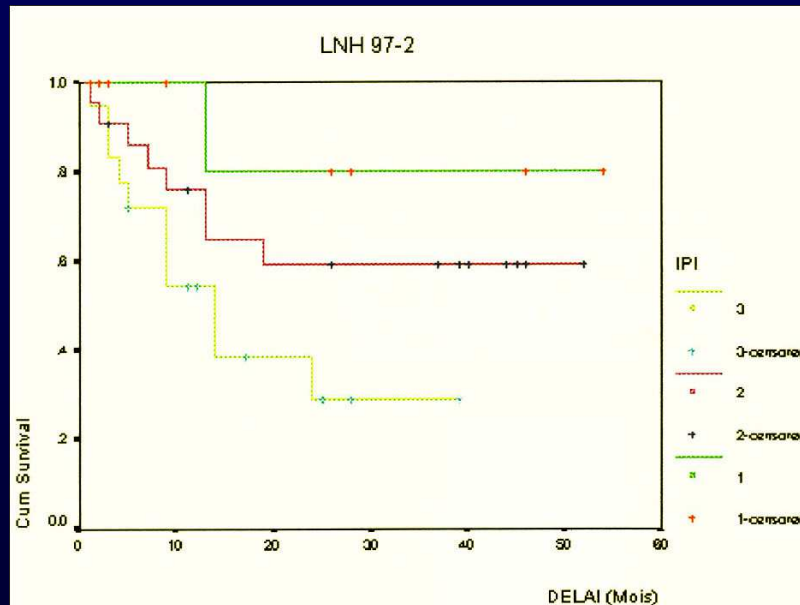
DLBCL

- **Sujet jeune IPI=2-3**
 - LNH 97-2 : 4 ACBVP + conso
 - LNH 2002-2B: 4 (R)-ACVBP + Auto
 - LNH 2008-2B: 4 R-ACVBP + Auto
 - LNH 2013-2B: 4-5 R-CHOP14+Auto

LNH 97-2

OS = 38%

OS 4 y : 50 %



OS 4 y :

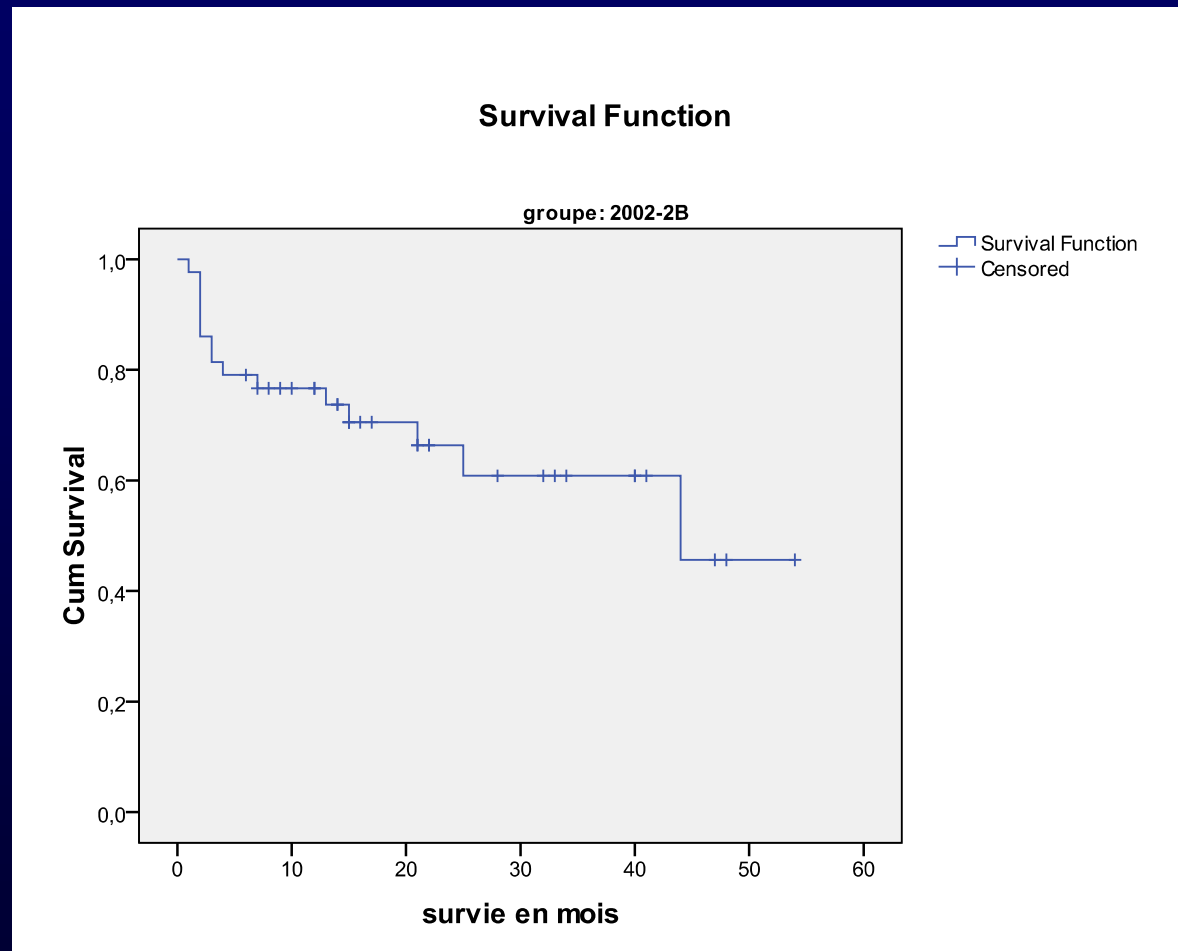
1 facteur : 80 %

2 facteurs : 60 %

3 facteurs : 28 %

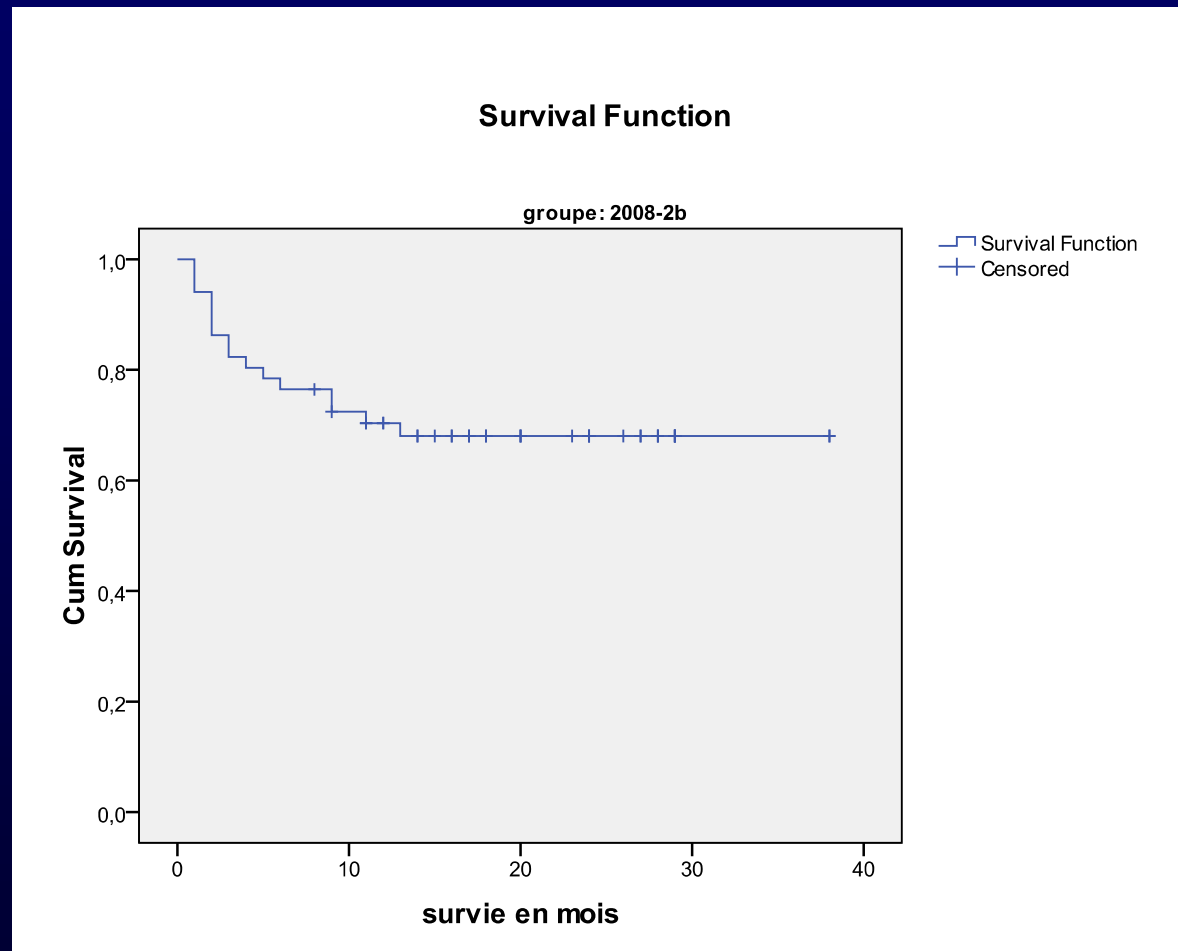
LNH 2002-2B

OS = 46%



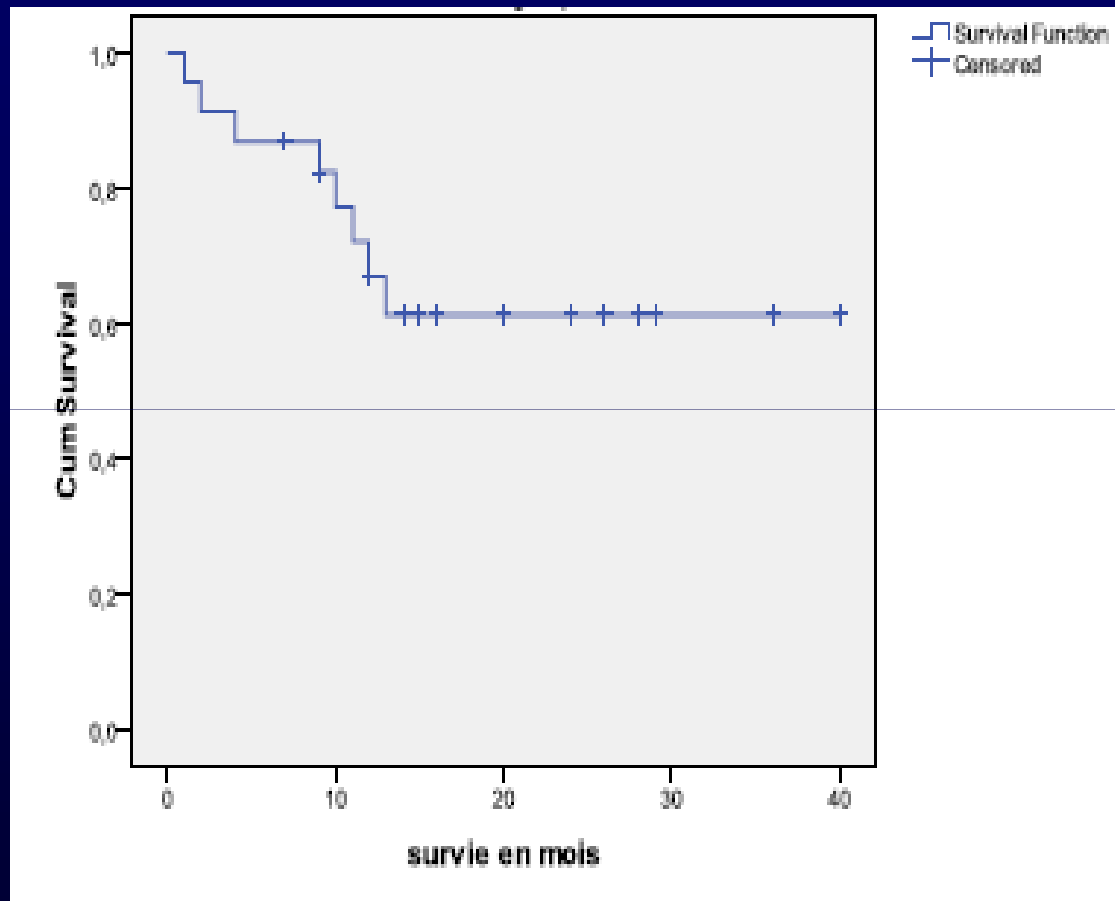
LNH 2008-2B

OS = 67%



LNH 2013-2B

OS = 61 %

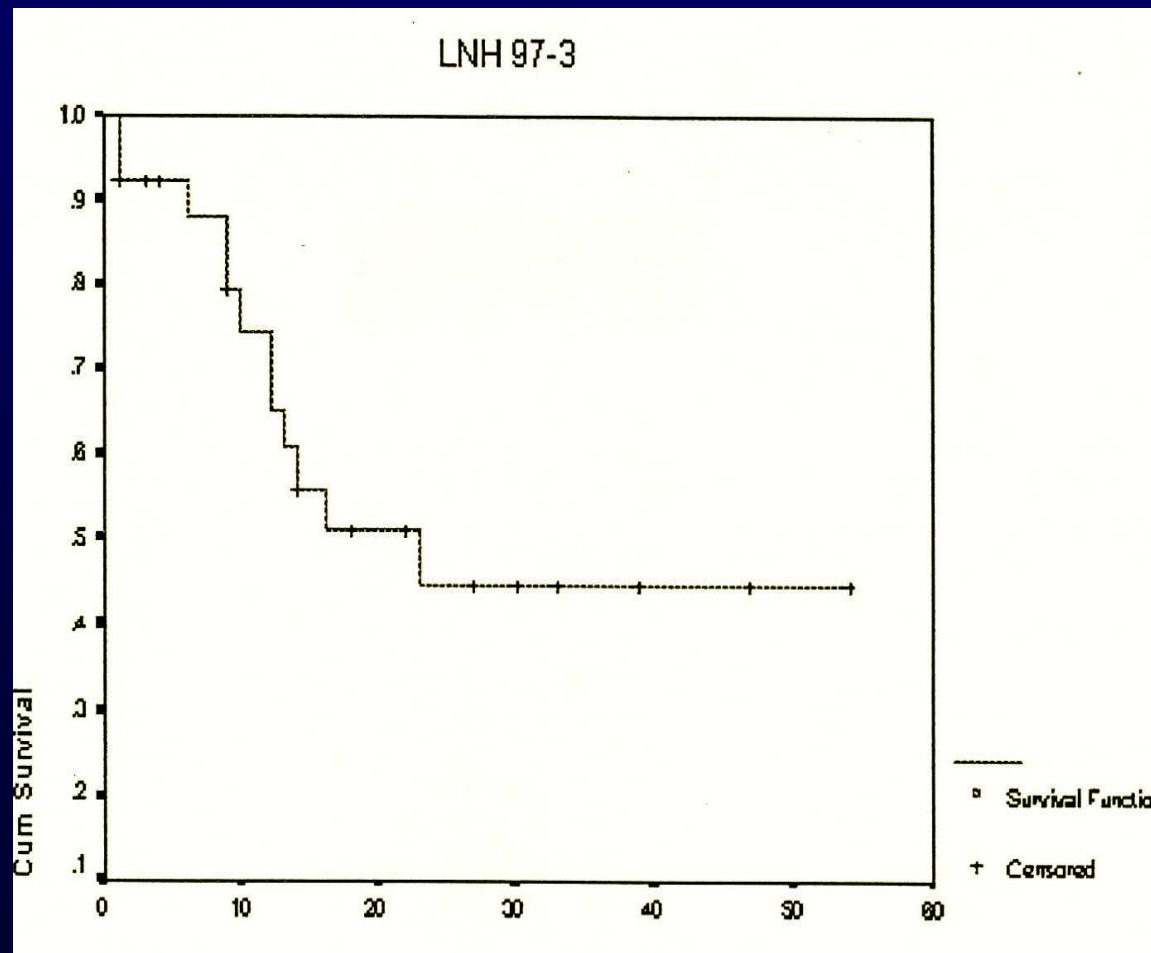


DLBCL

- **Sujet âgé IPI=1-3**
 - LNH 97-3: 8 CHOP21
 - LNH 2002-3: 8 R-CHOP21
 - LNH 2008-3: 8 R-CHOP21
 - LNH 2013-3: 8 R-CHOP21

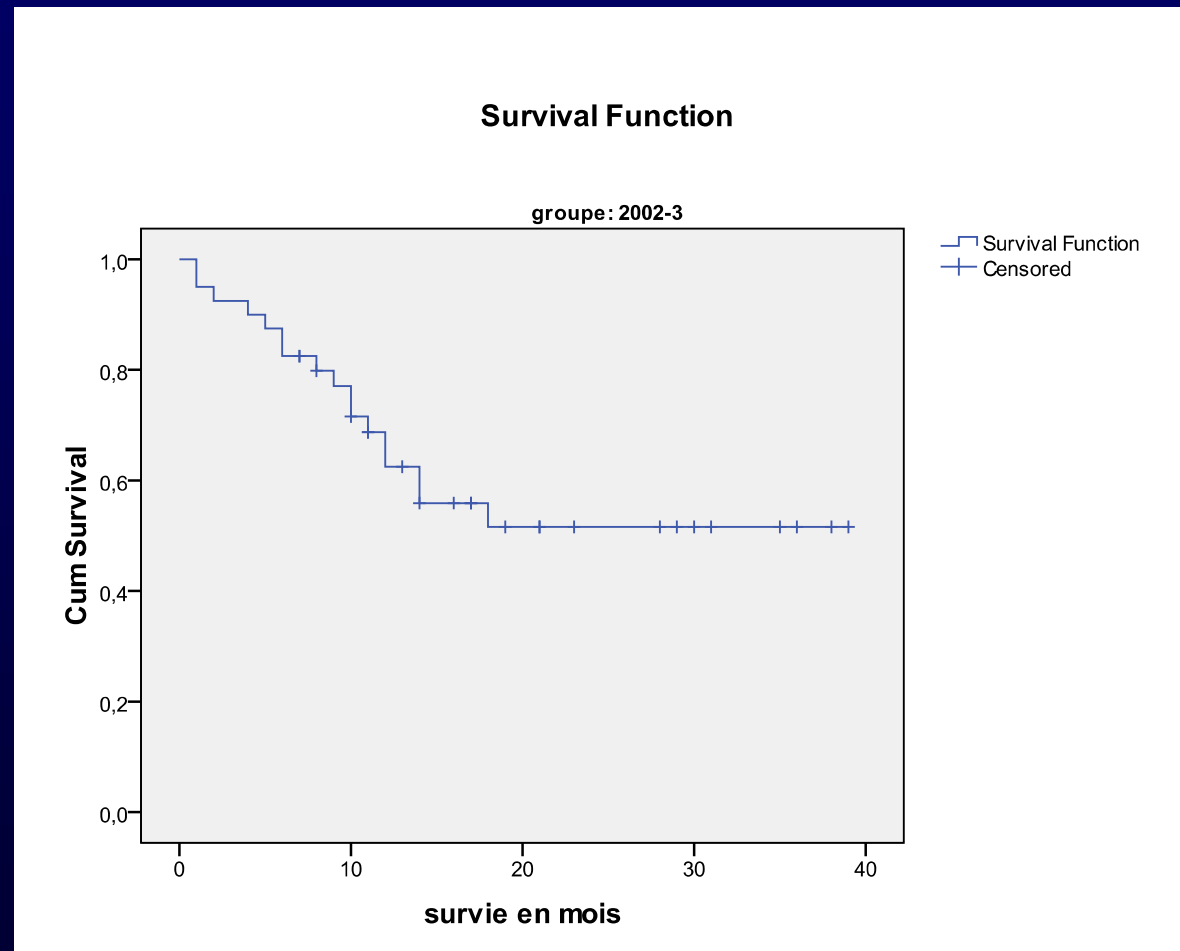
LNH 97-3

OS = 44%

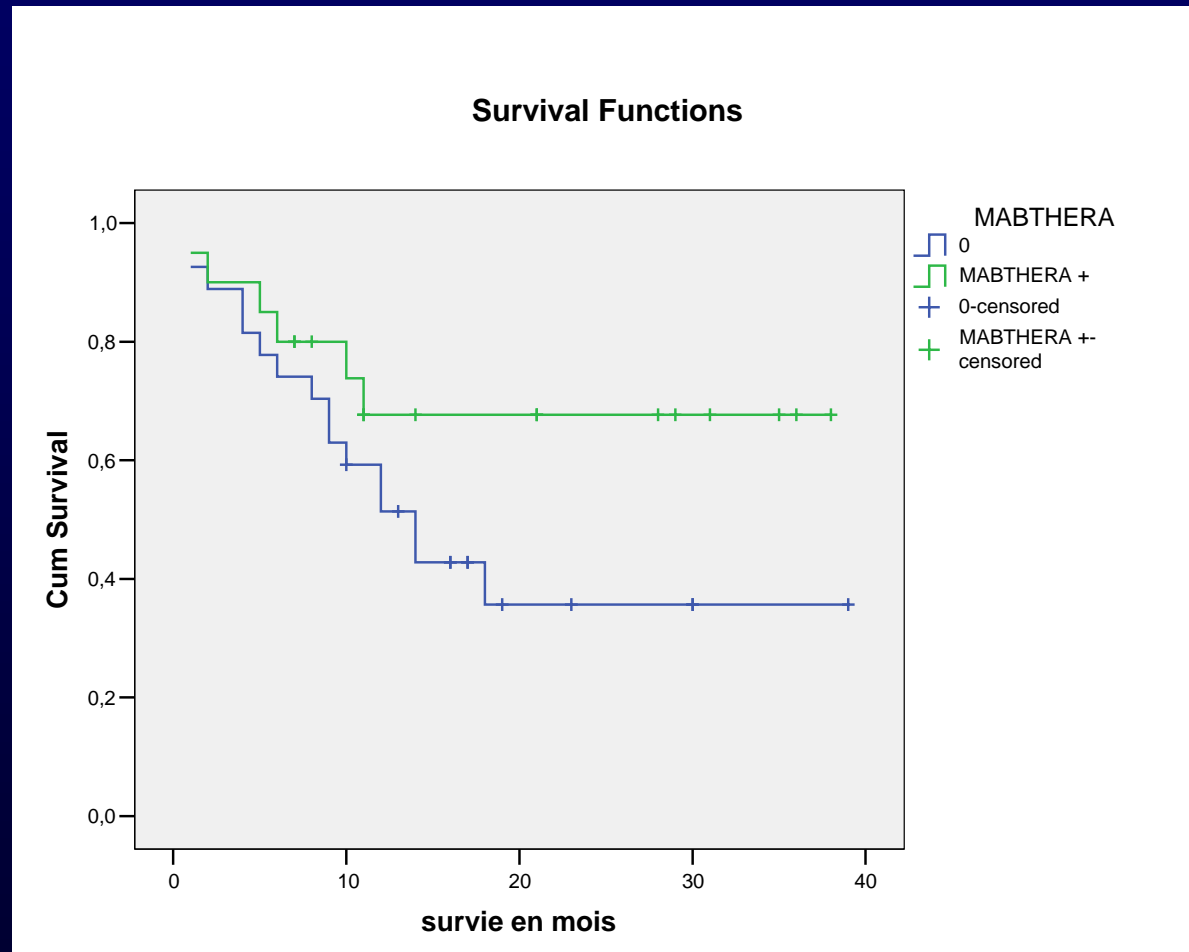


LNH 2002-3

OS = 52%

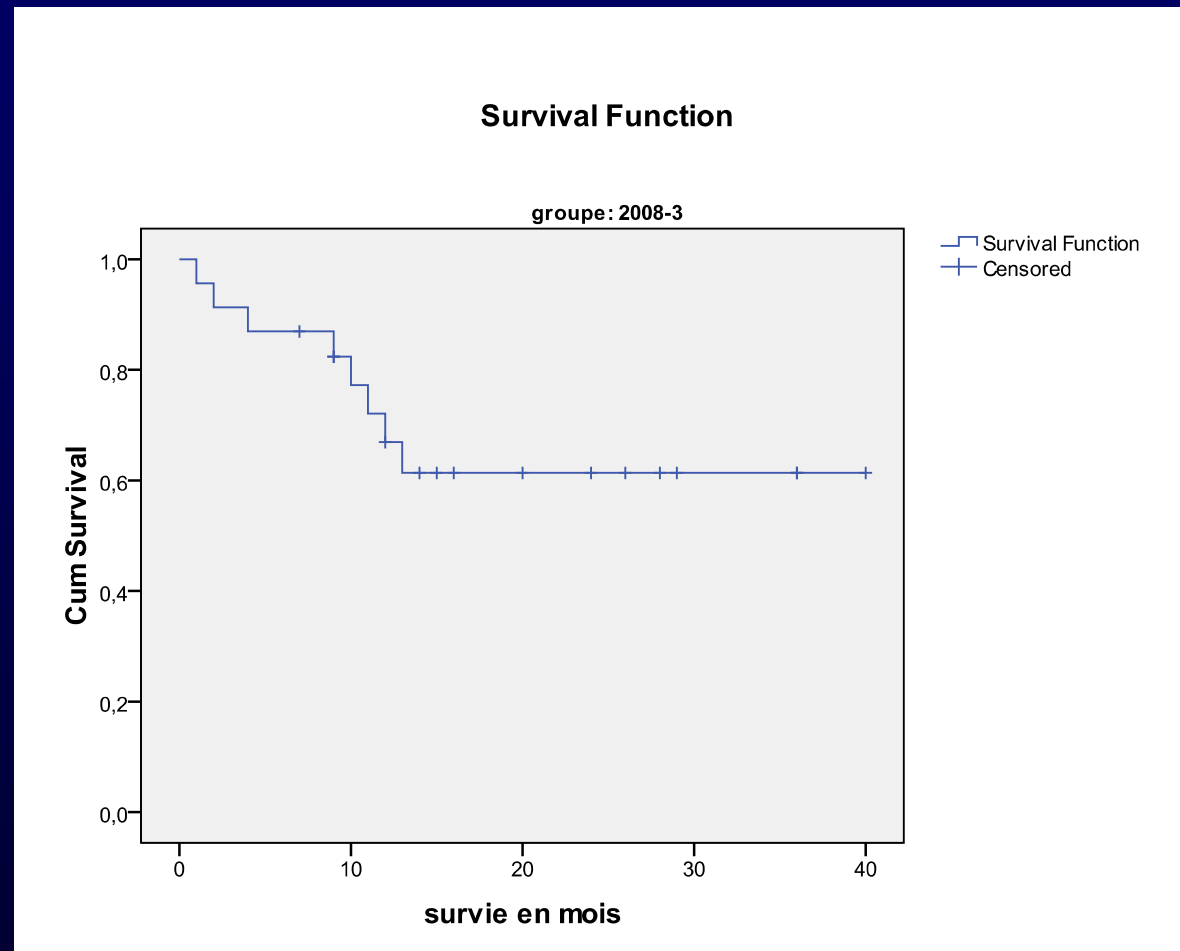


LNH 2002-3 Ritux+ = 68% / Ritux- = 35%



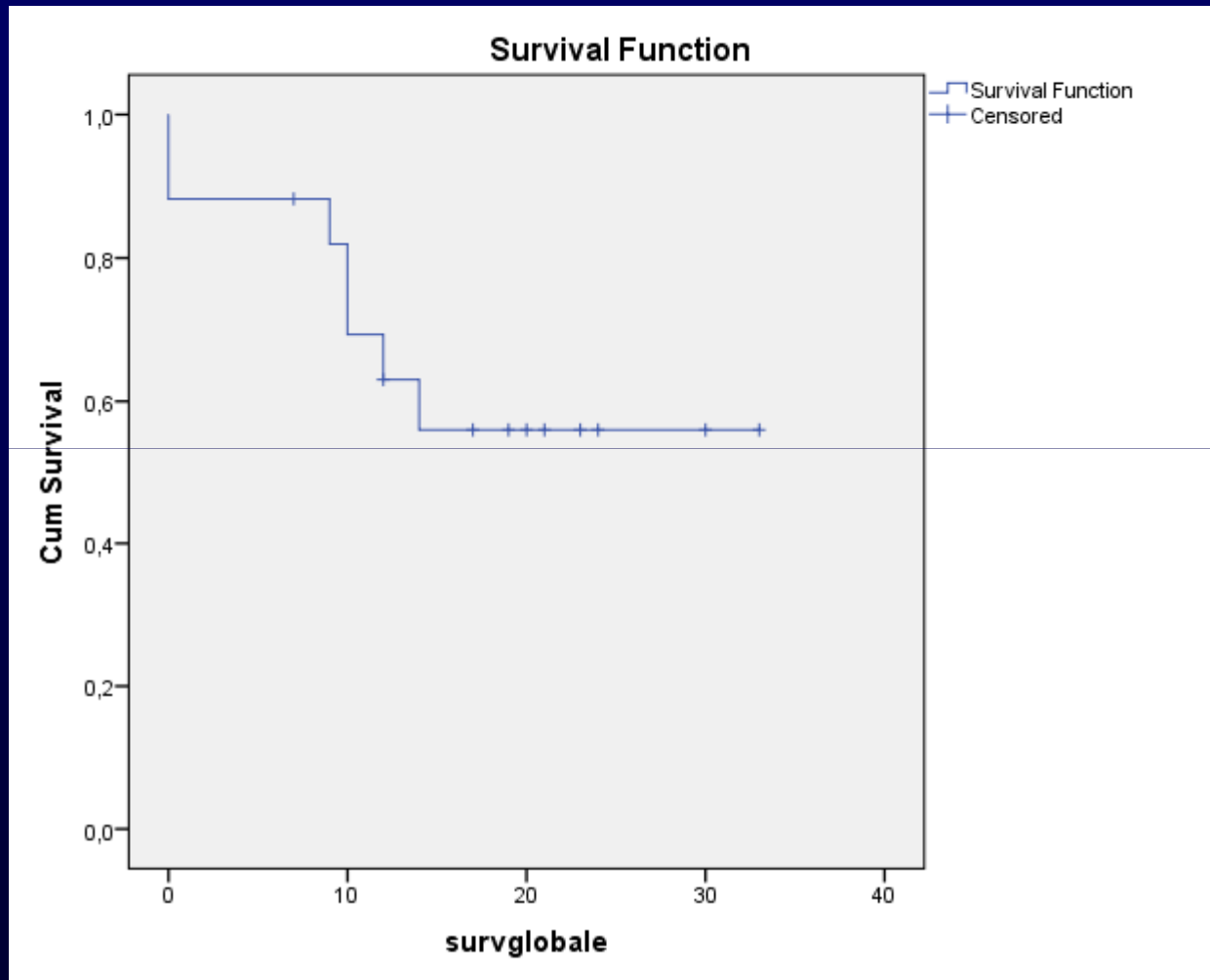
LNH 2008-3

OS = 62%



LNH 2013-3

OS = 55 %

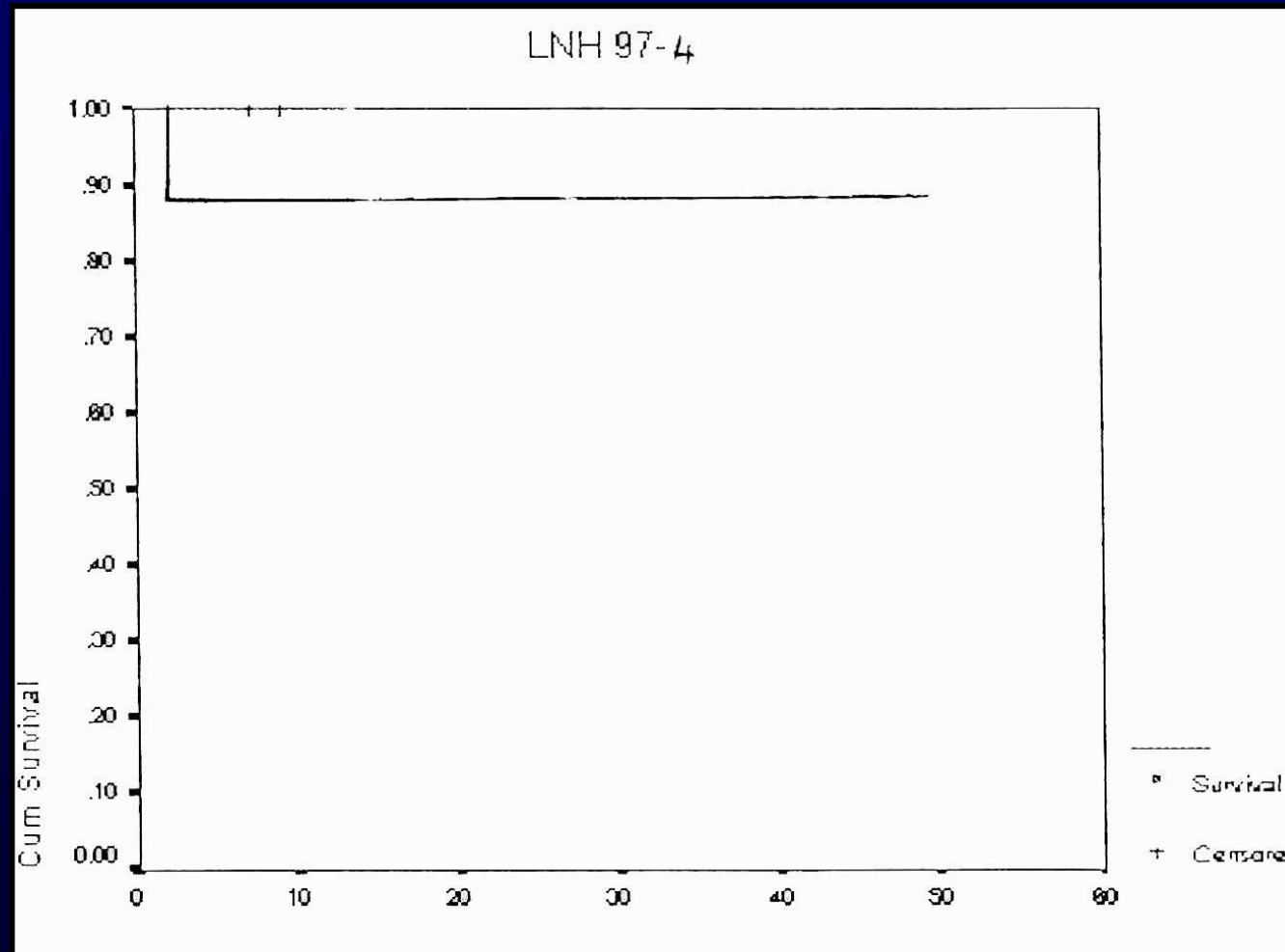


DLBCL

- **Sujet senior IPI=0-3**
 - LNH 97-4, 5 et 6: 4 mini-CEOP+RT, 6 mini-CEOP, 6 CVP
 - LNH 2002-4 et 5: 4 mini-CEOP+RT, 6 mini-CEOP
 - LNH 2008-4 et 5: 6 R-CHOP21 et 6 R-mini-CHOP
 - LNH 2013-4: 6 R-mini-CHOP21

LNH 97-4

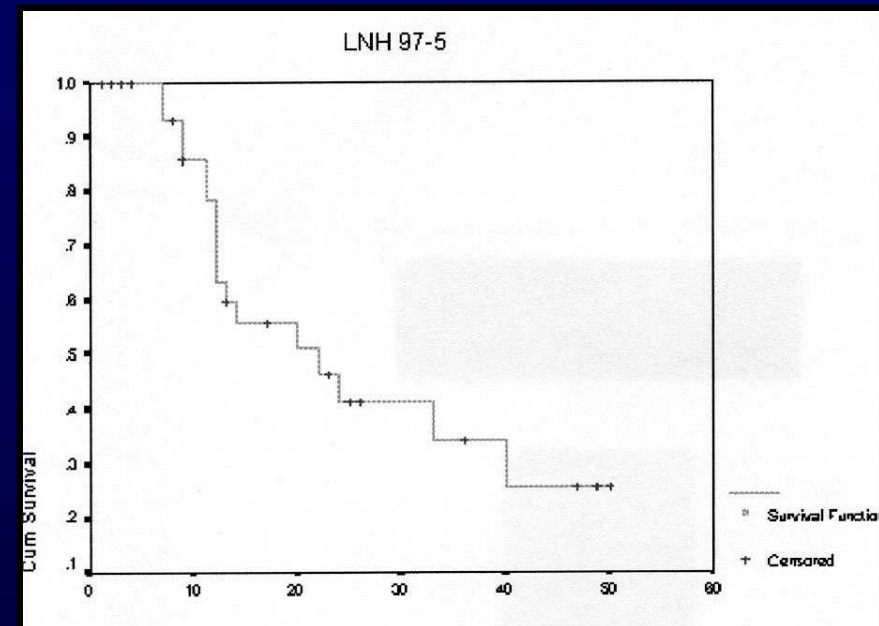
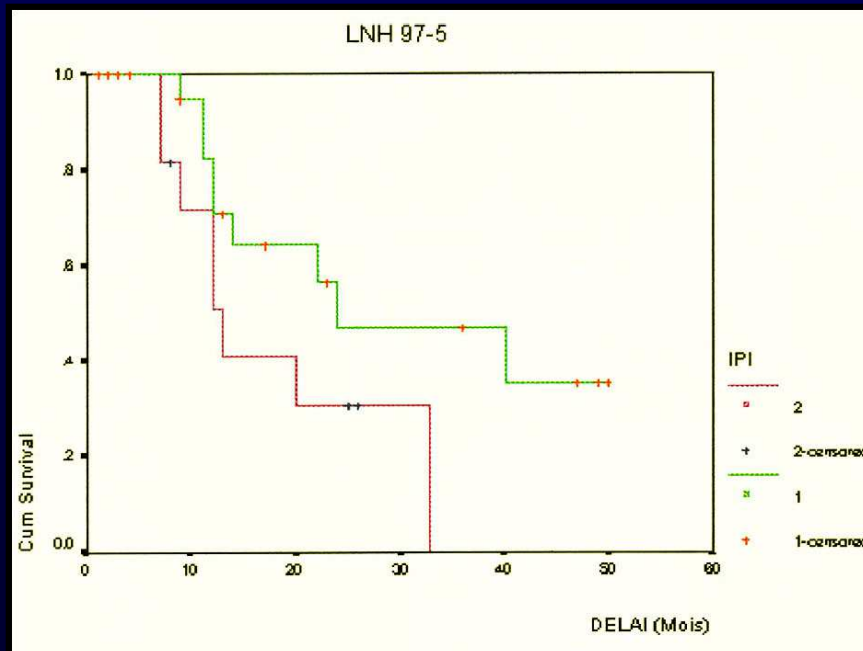
OS = 88%



LNH 97-5

OS = 25%

OS 4 y : 25 %



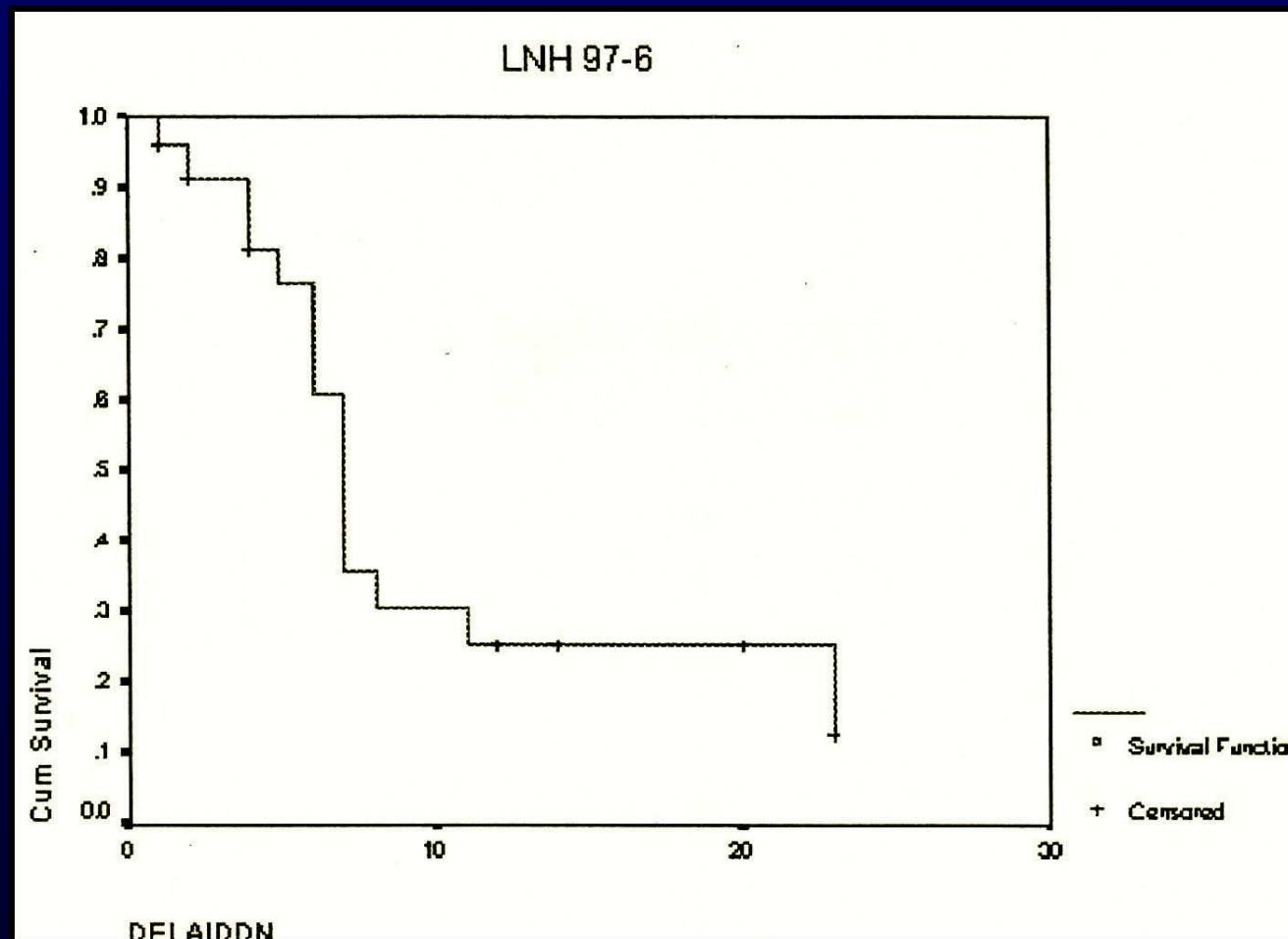
OS 4 y :

- 1 facteur 35 %

- 2 facteurs < 10 %

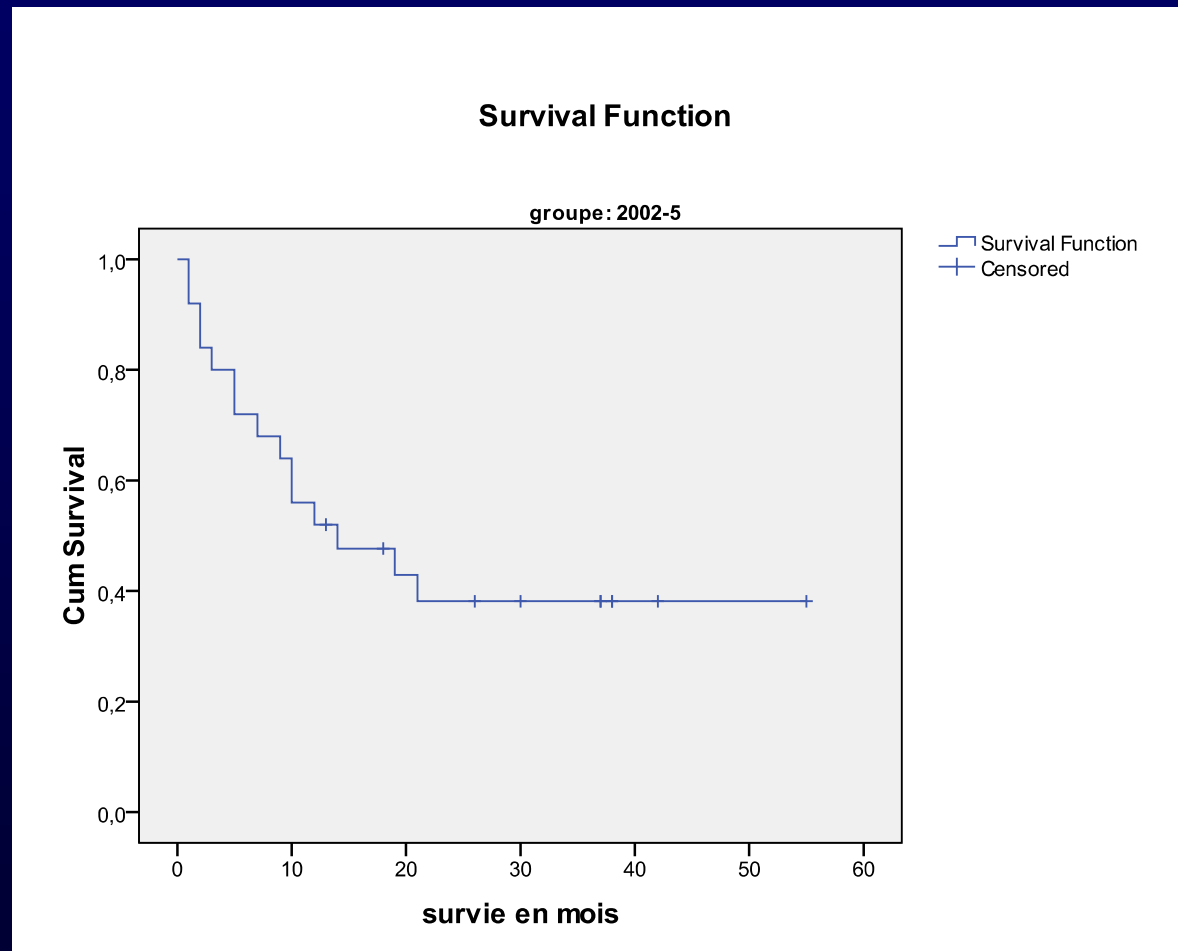
LNH 97-6

OS = 10%

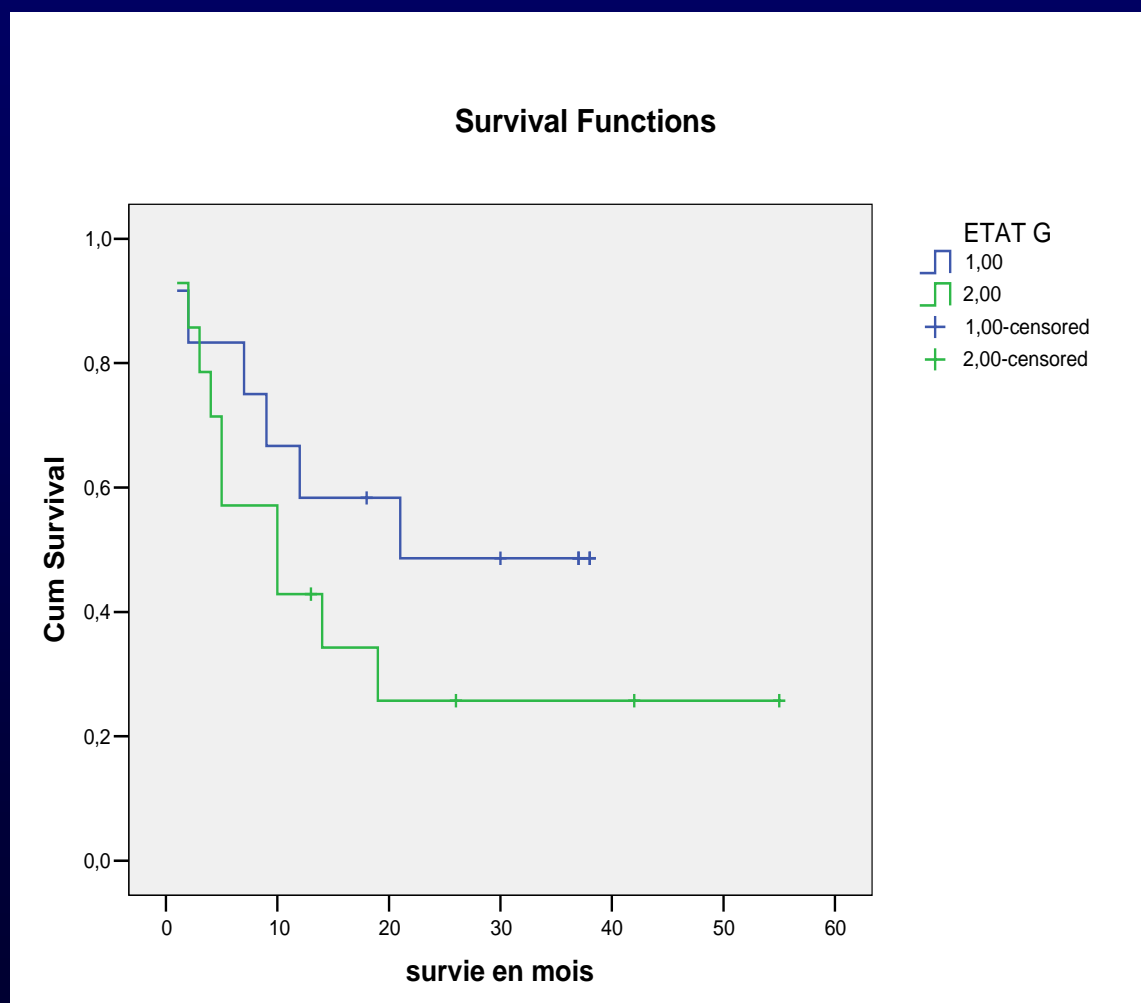


LNH 2002-5

OS = 38%

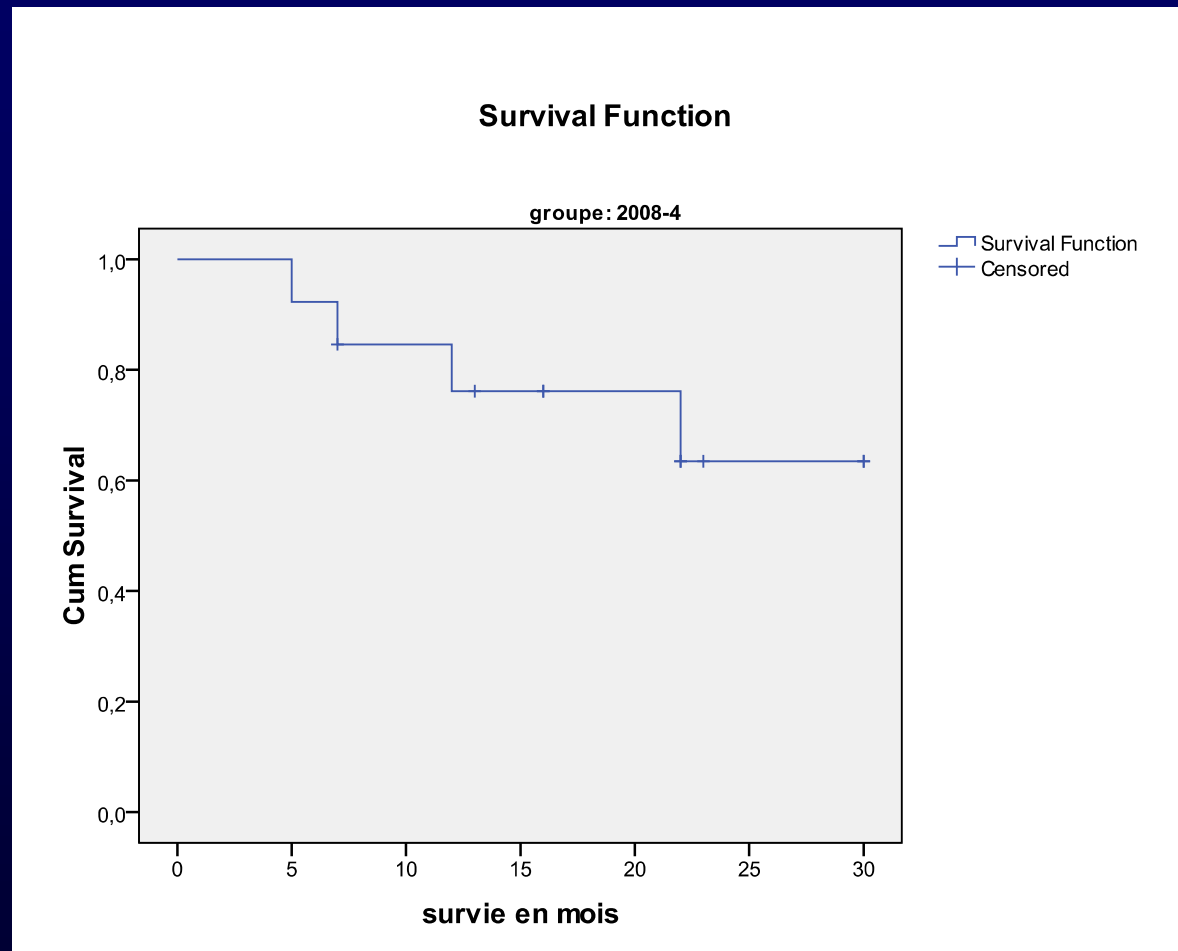


LNH 2002-5 PS (0-1) : 49% / PS (2-3) : 25 %



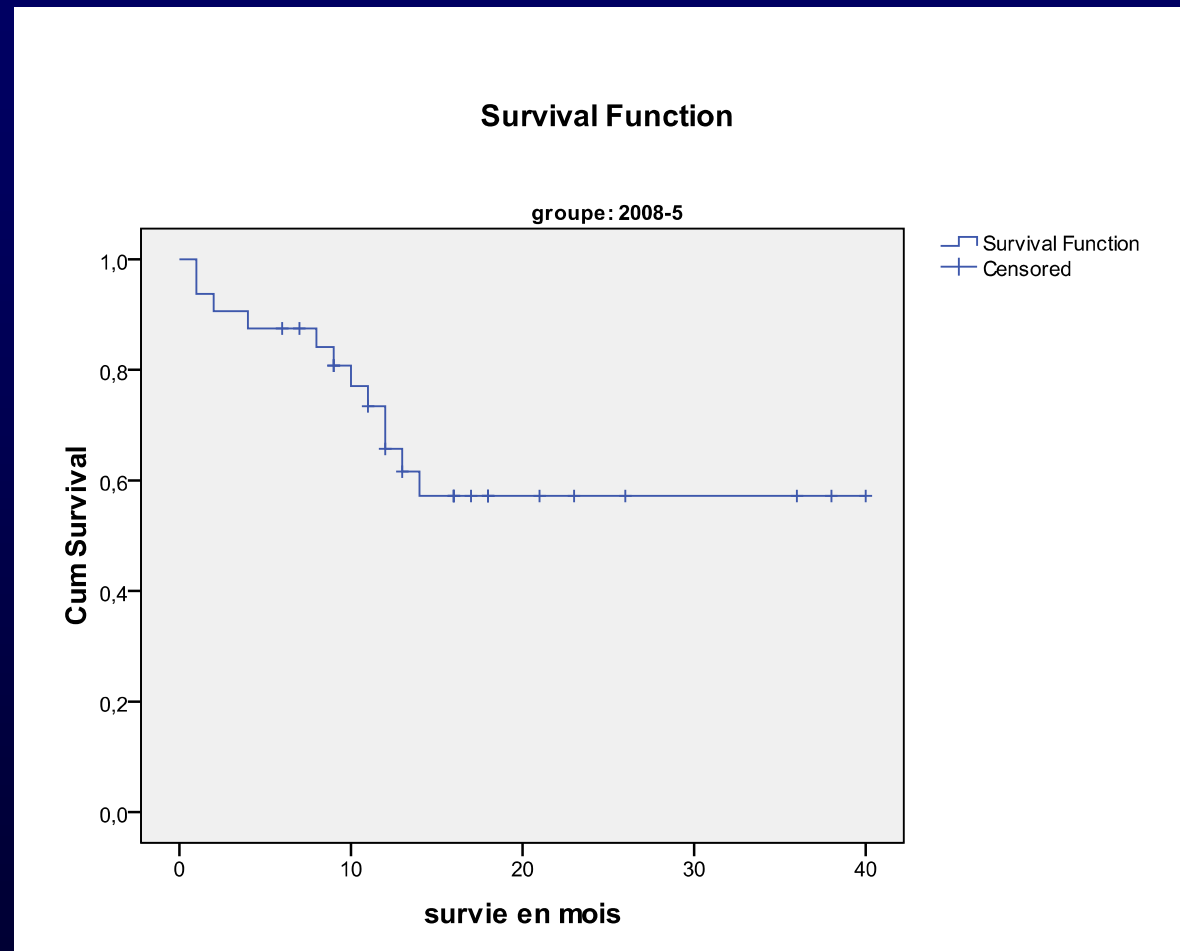
LNH 2008-4

OS = 63%



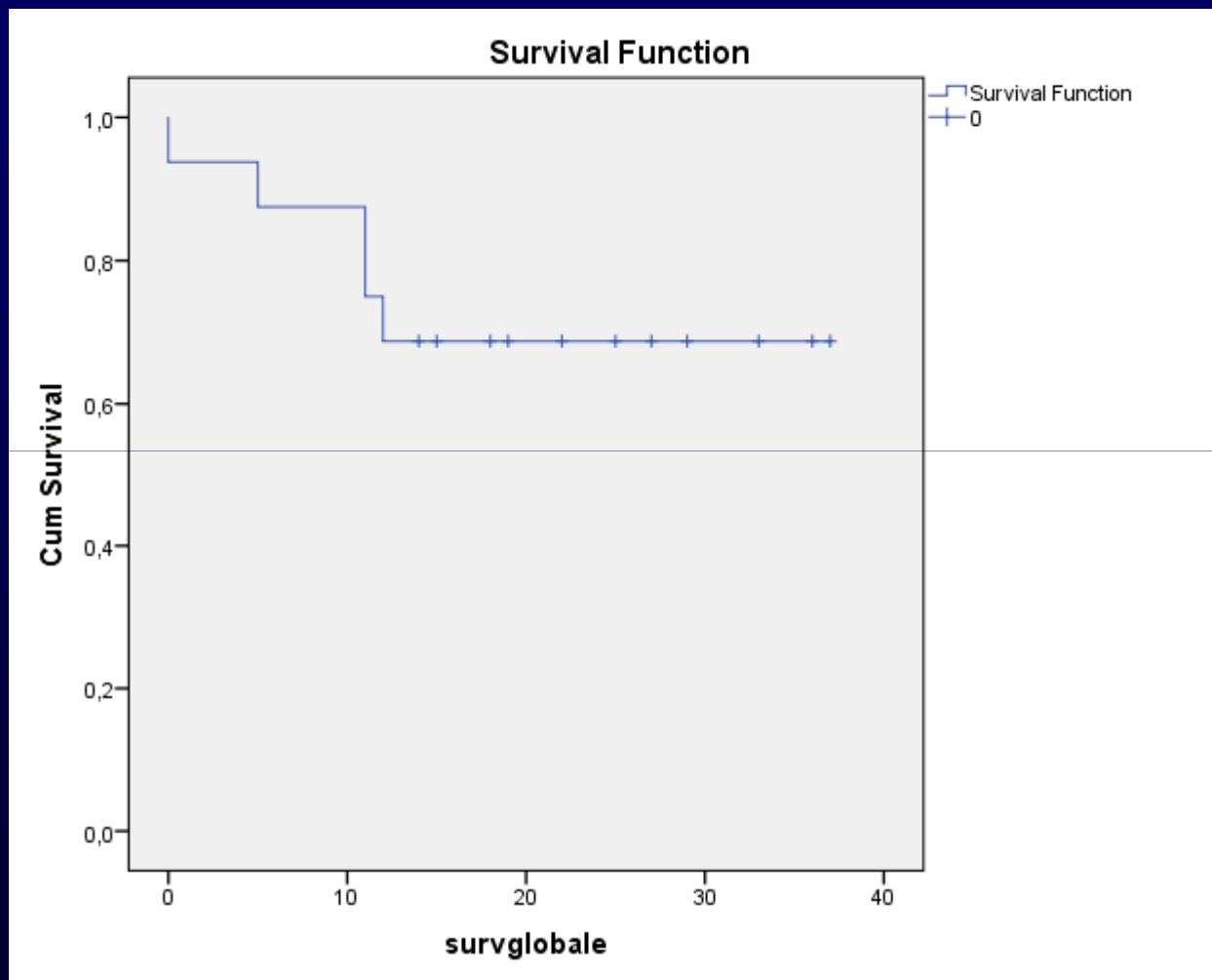
LNH 2008-5

OS = 56%



LNH 2013-4

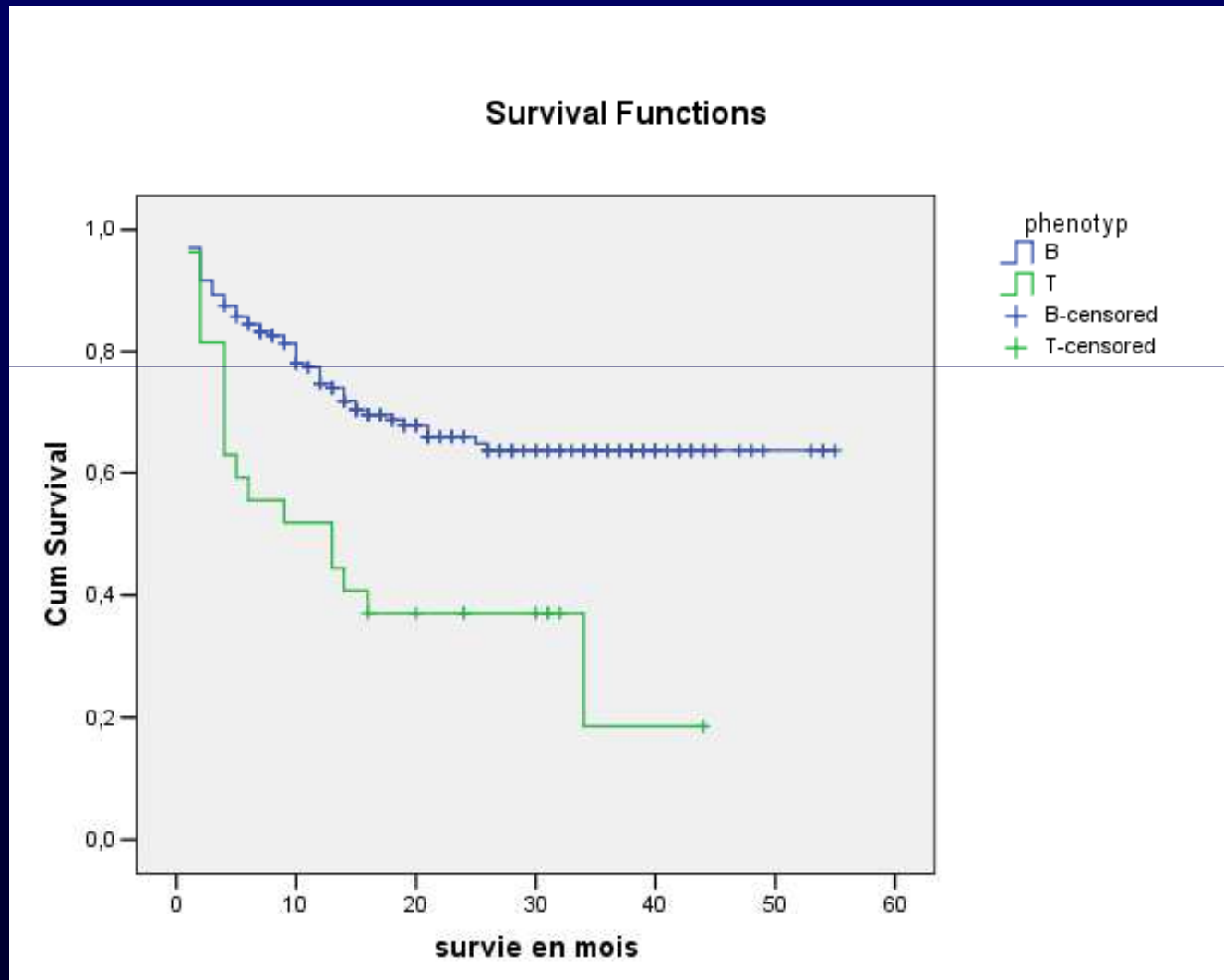
OS = 68 %



Lymphomes T

LNH 97 et LNH 2002

OS = 18% (T)



- **PROJECTS**

- PET Scan (2B +++)
- Etude du profil d'expression
GC/non GC, double expresseur

- Sous-groupe pour Lymphomes T
- Elargissement du groupe à d'autres types de lymphomes (LCP, Manteau, Indolents)

- Kacem K, Mansouri R
- Torjmen L
- Stambouli H
- Medddeb Khadija, ...
- Ben Sayed Nesrine
- Belaid Imtinene
- Boukhris S
- Medhafar M, Ghorbel M
- Marrakchi Ghassen

GEMLA



Connexion



GROUPE D'ÉTUDE MAGHRÉBIN DES LYMPHOMES DE L'ADULTE

GEMLA



GROUPE D'ÉTUDE MAGHRÉBIN DES LYMPHOMES DE L'ADULTE

LISTE DES PATIENTS

AJOUTER PATIENT

TOUS LES PATIENTS

LAATIRIMA ▾

☰ Liste des Patients

[Ajouter un nouveau Patient](#)

[Exporter Excel](#)

Afficher éléments

Rechercher :

Nom Patient	Numéro de dossier	Pays	Centre	Age	Action
AL KHA	182/16	Tunisie	CHU Fattouma Bourguiba - Monastir	56	
BC GRI	700/16	Tunisie	CHU Fattouma Bourguiba - Monastir	80	
DR HRA	5/2013	Tunisie	CHU Farhat Hached - Sousse	31	
GH AFR	93/2013	Tunisie	CHU Farhat Hached - Sousse	19	
HA BEN	587/16	Tunisie	CHU Fattouma Bourguiba - Monastir	85	
KH MSO	625/16	Tunisie	CHU Fattouma Bourguiba - Monastir	56	
MK GHA	277/16	Tunisie	CHU Fattouma Bourguiba - Monastir	54	

Remerciements

Tous les membres du GELT

Ben Lakhal Raihane
Ben Othman Tarek
Elloumi Moez
Gharbi Olfa
Mezlini Amel
Msadek Fehmi
Toumi Nabil
Zahra Kmira
El Mhamdi Sana
Laatiri M. Adnène

**Tous les médecins des services
d'Hématologie et d'Oncologie**

- Un grand hommage à la mémoire de Mon Cher Maître

Pr Felix REYES

